



BRÚJULA **SOCIAL**

JULIO 2025

FICHA TÉCNICA

FECHA DE CAMPO - 1 AL 6 DE JULIO DE 2025

METODOLOGÍA > Online

CANTIDAD DE CASOS > 1.900

UNIVERSO > Ciudadanos argentinos mayores a 16 años en condiciones de votar en la Republica Argentina.

DISEÑO MUESTRAL > No probabilístico, estratificada, con cuotas por género y edad. Ajustado según parámetros sociodemográficos y electorales.

MARGEN DE ERROR DE REFERENCIA > +/- 2.2 con un intervalo de confianza de 95%

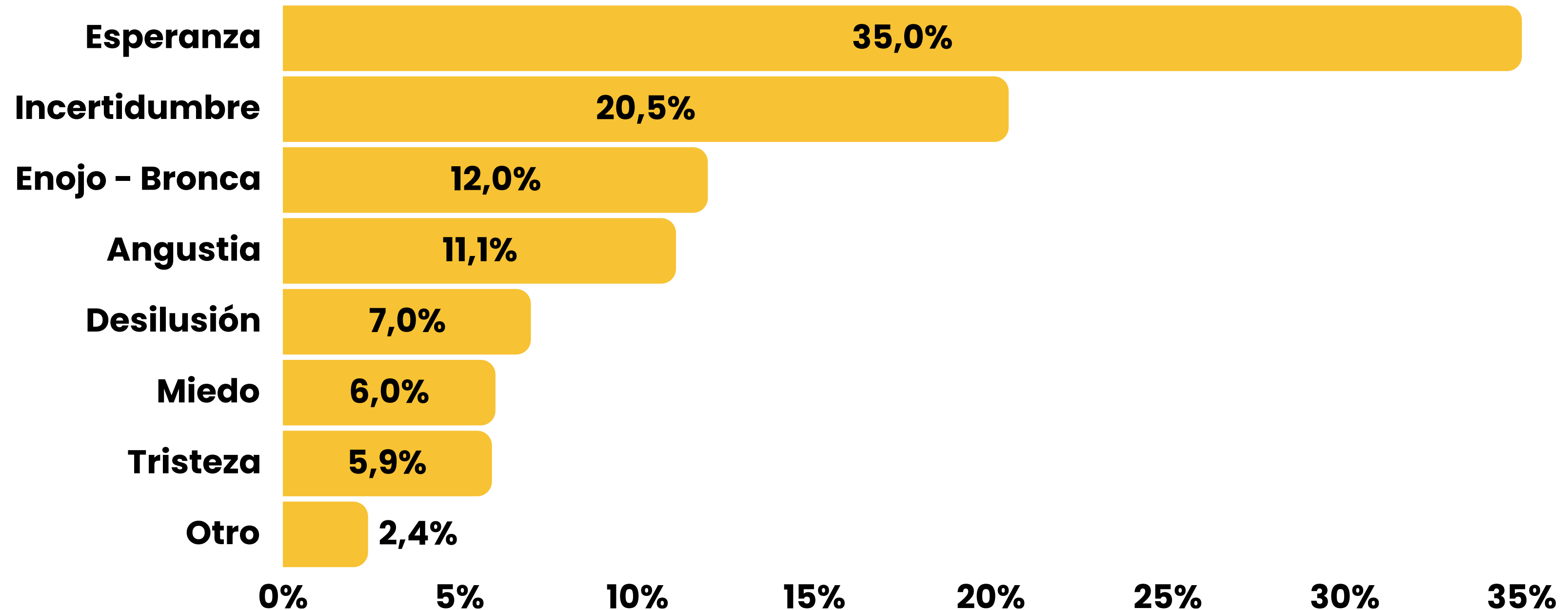
CUESTIONARIO > Cerrado y estructurado con algunas preguntas abiertas.

1

GESTIÓN, ECONOMÍA & **EXPECTATIVAS**

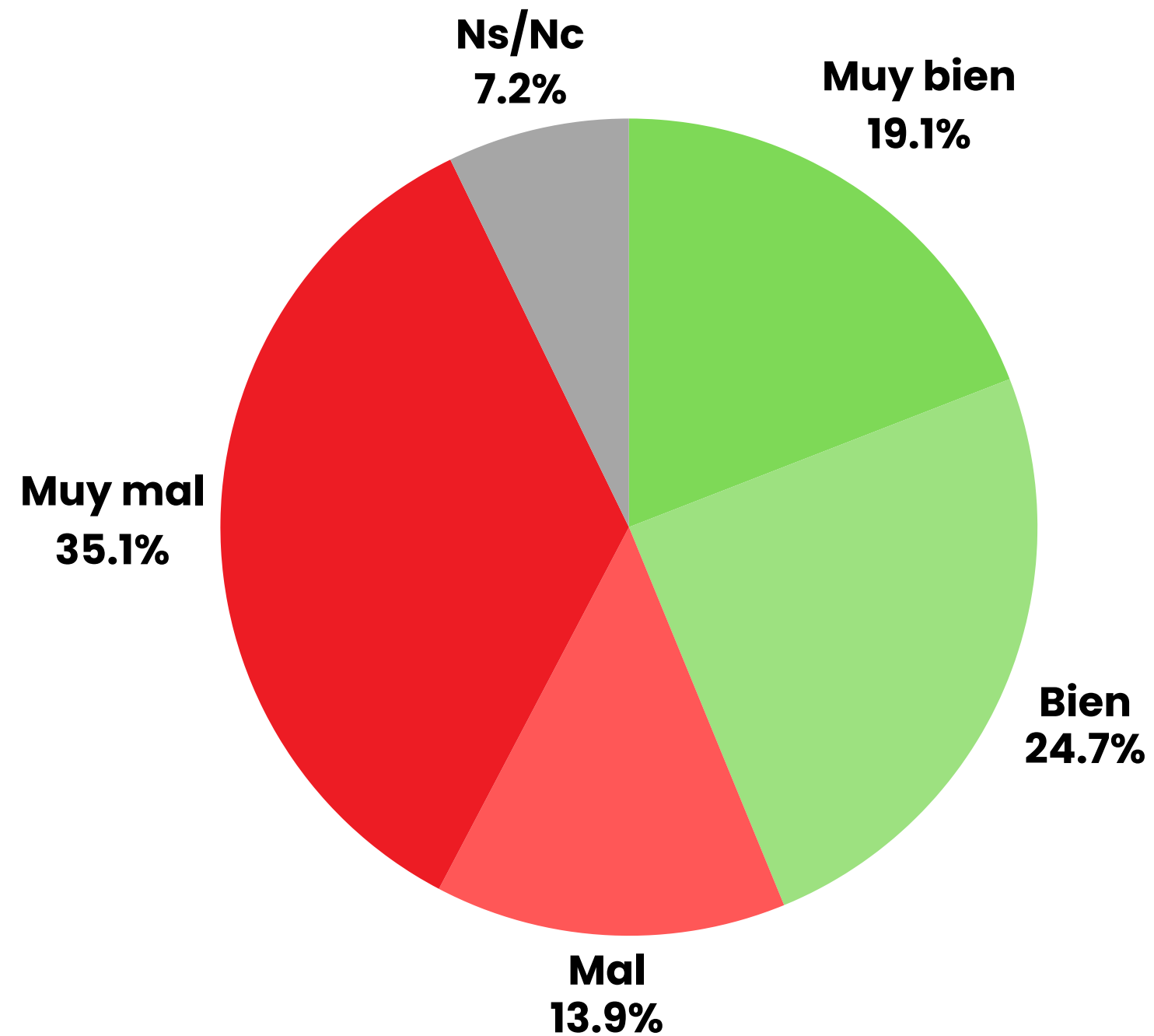
ESTADO ANÍMICO DE CARA AL FUTURO

PENSANDO EN EL FUTURO DEL PAÍS ¿QUÉ SENTIMIENTO CARACTERIZA MEJOR SU ESTADO DE ÁNIMO?



EVALUACIÓN DE LA GESTIÓN NACIONAL

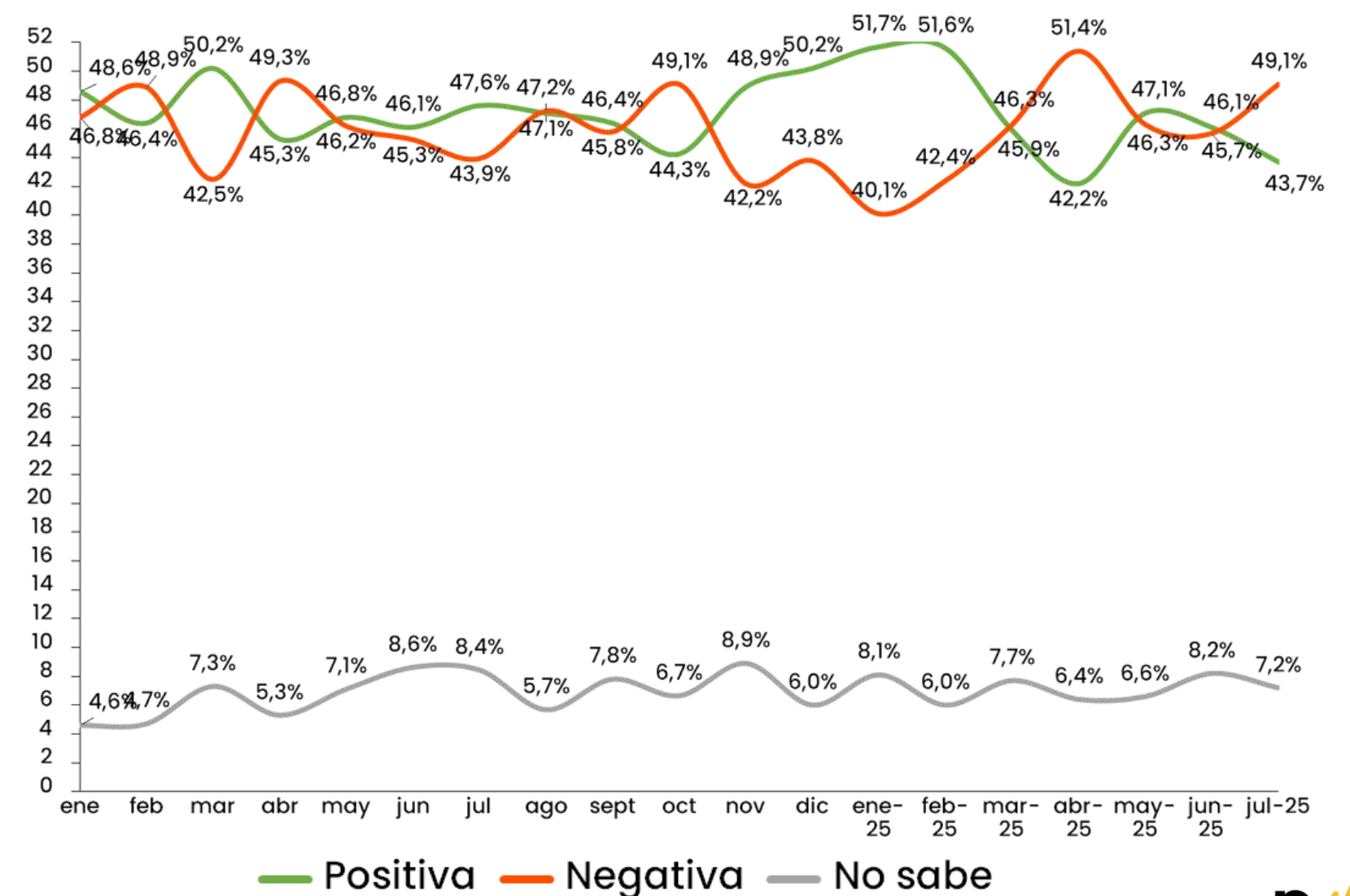
Hasta el momento ¿Cómo evalúa la gestión del gobierno de Javier Milei?



43,7%

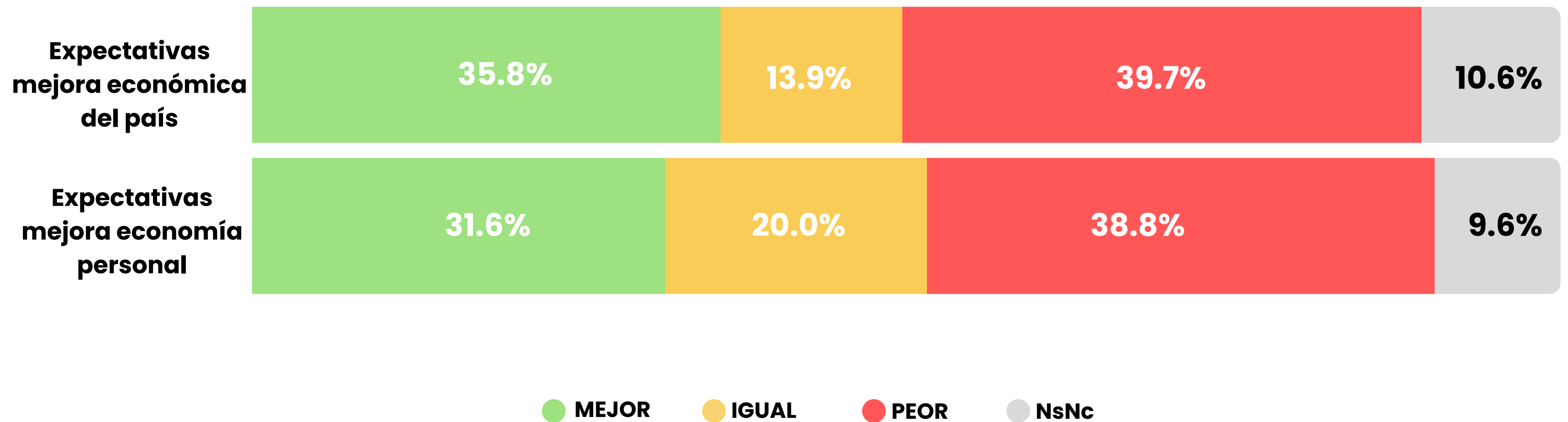


49,1%



EVALUACIÓN PROSPECTIVA

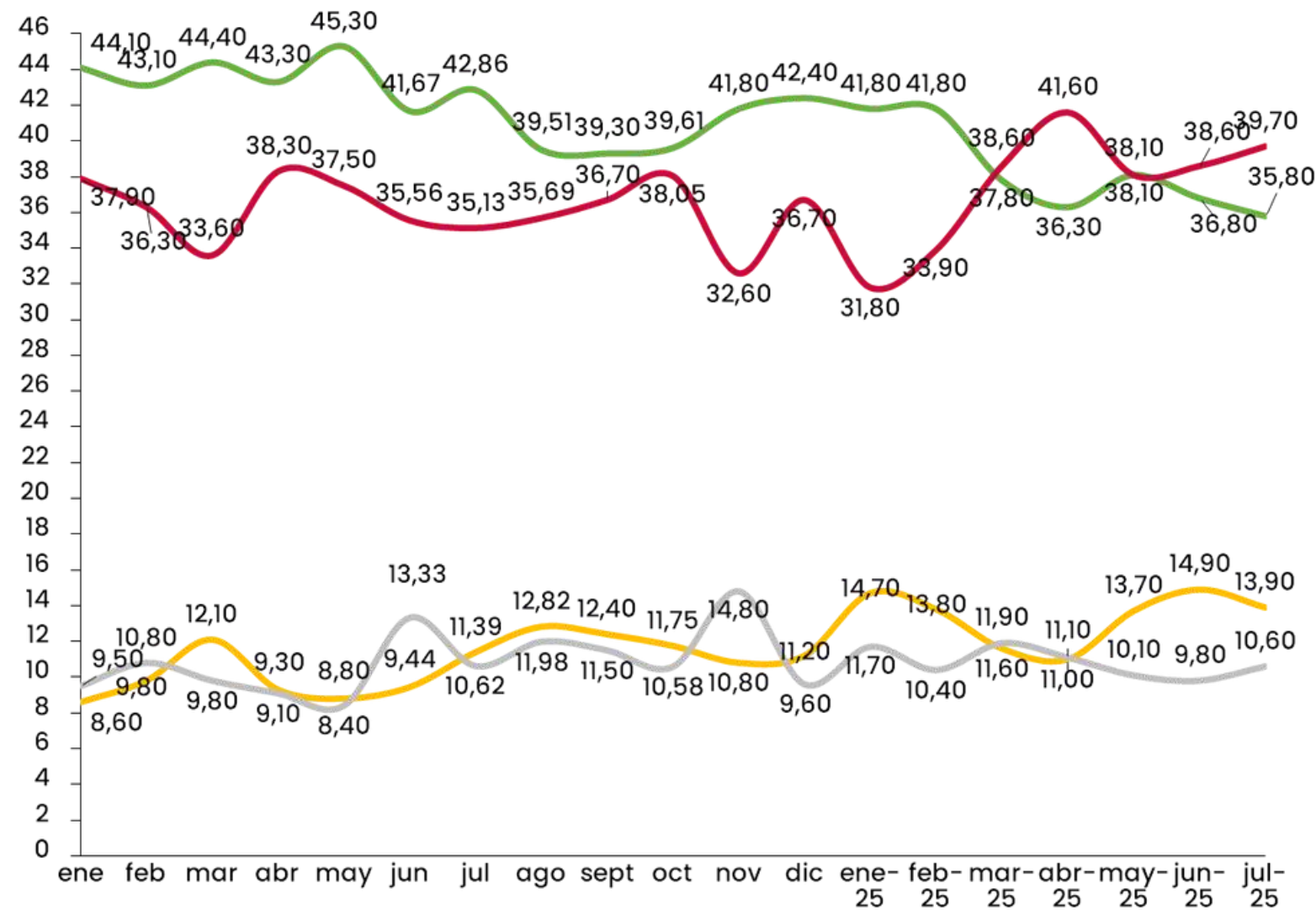
En su opinión ¿Cómo cree que estará la situación económica del país al finalizar el gobierno de Javier Milei?



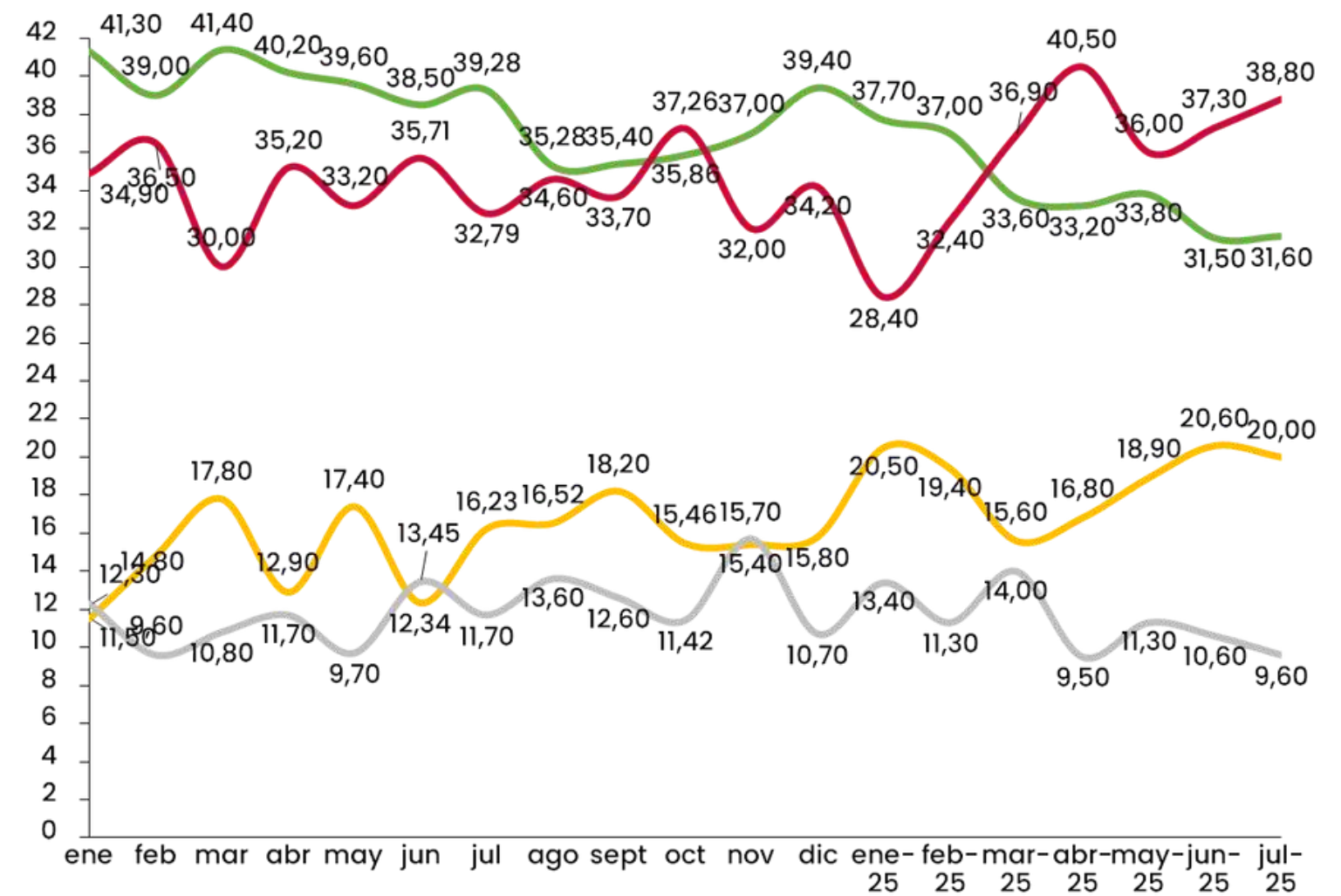
EVALUACIÓN PROSPECTIVA

En su opinión ¿Cómo cree que estará la situación económica del país al finalizar el gobierno de Javier Milei?

Expectativas mejora económica del país

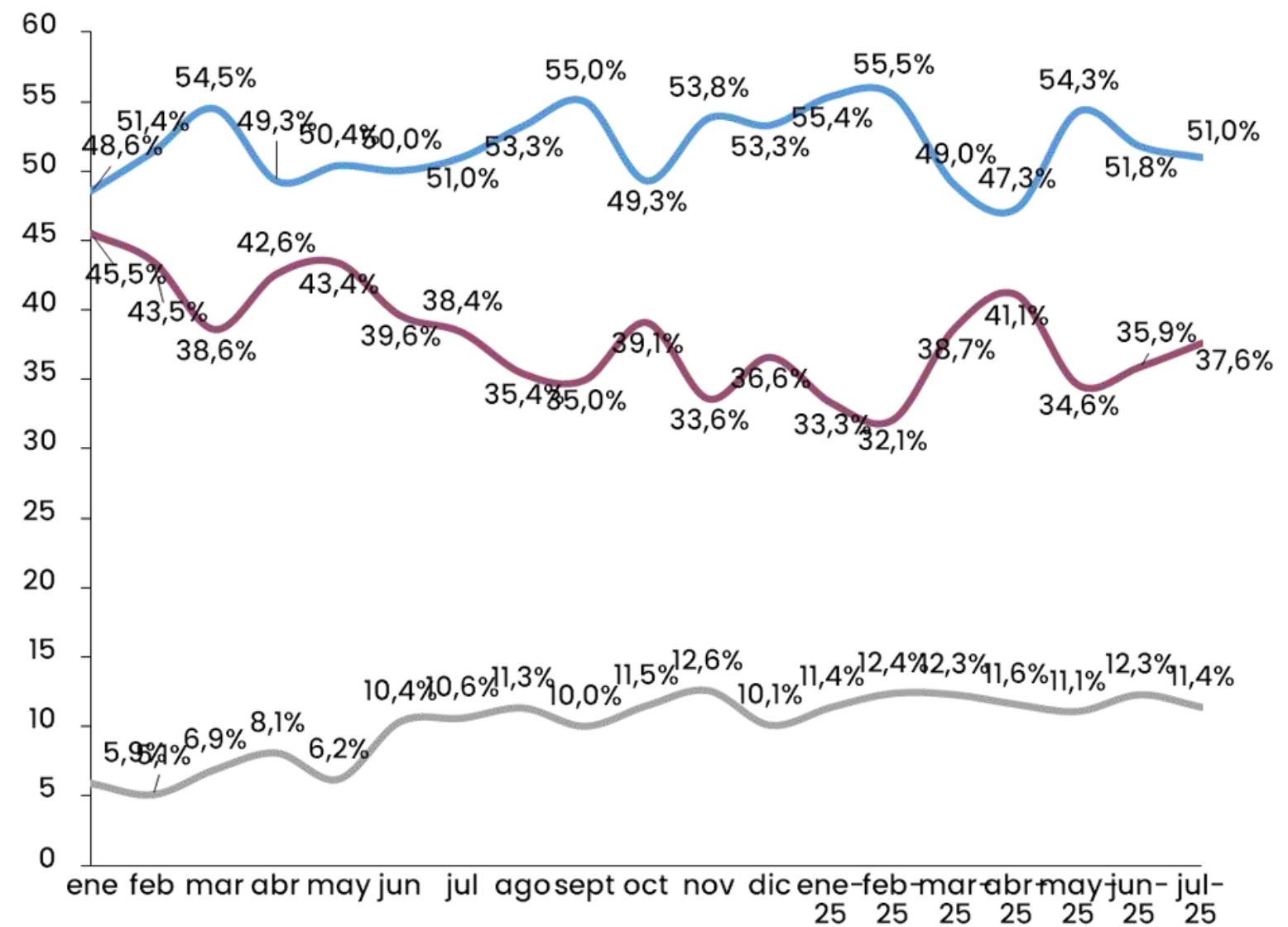
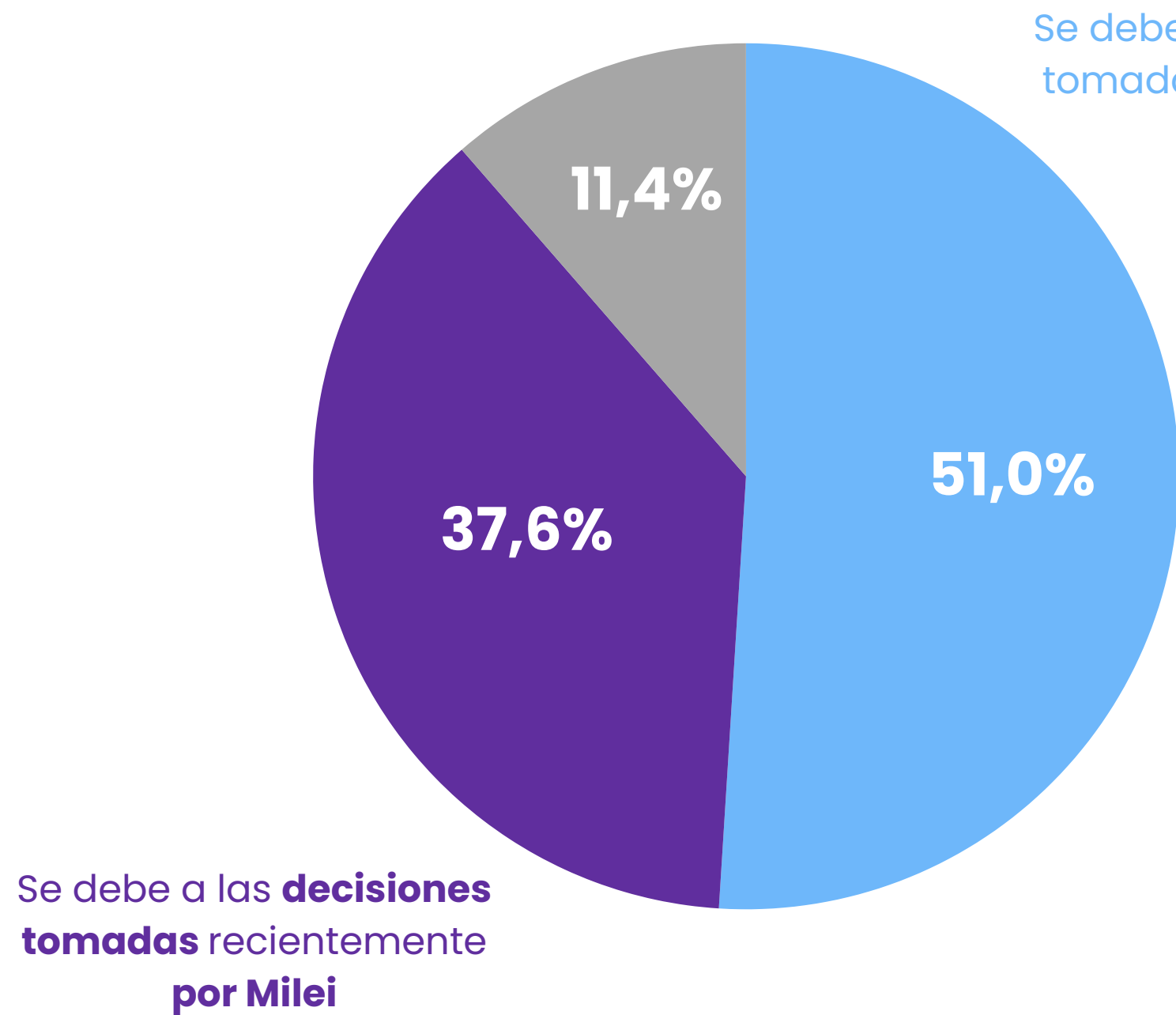


Expectativas mejora economía personal



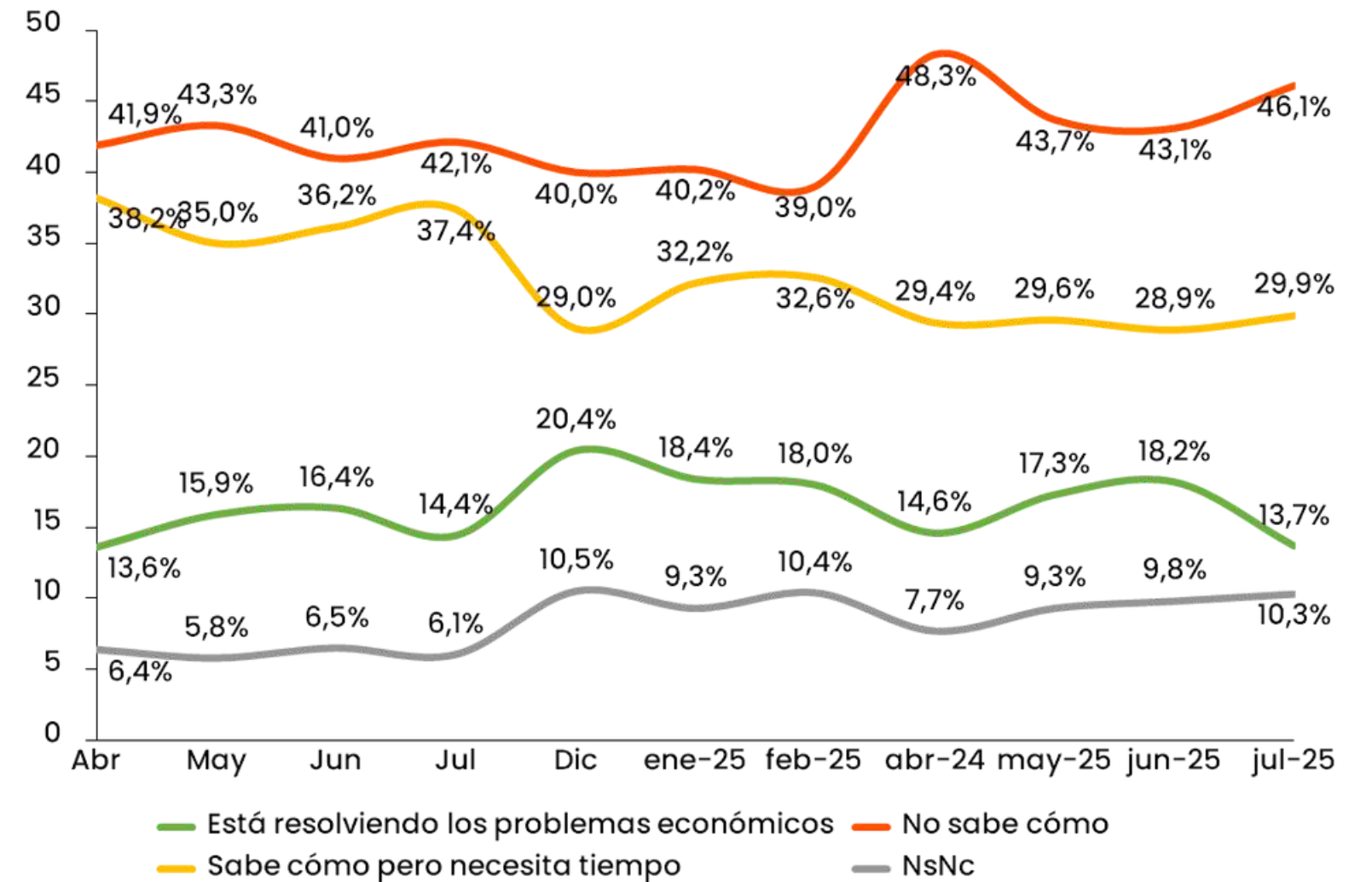
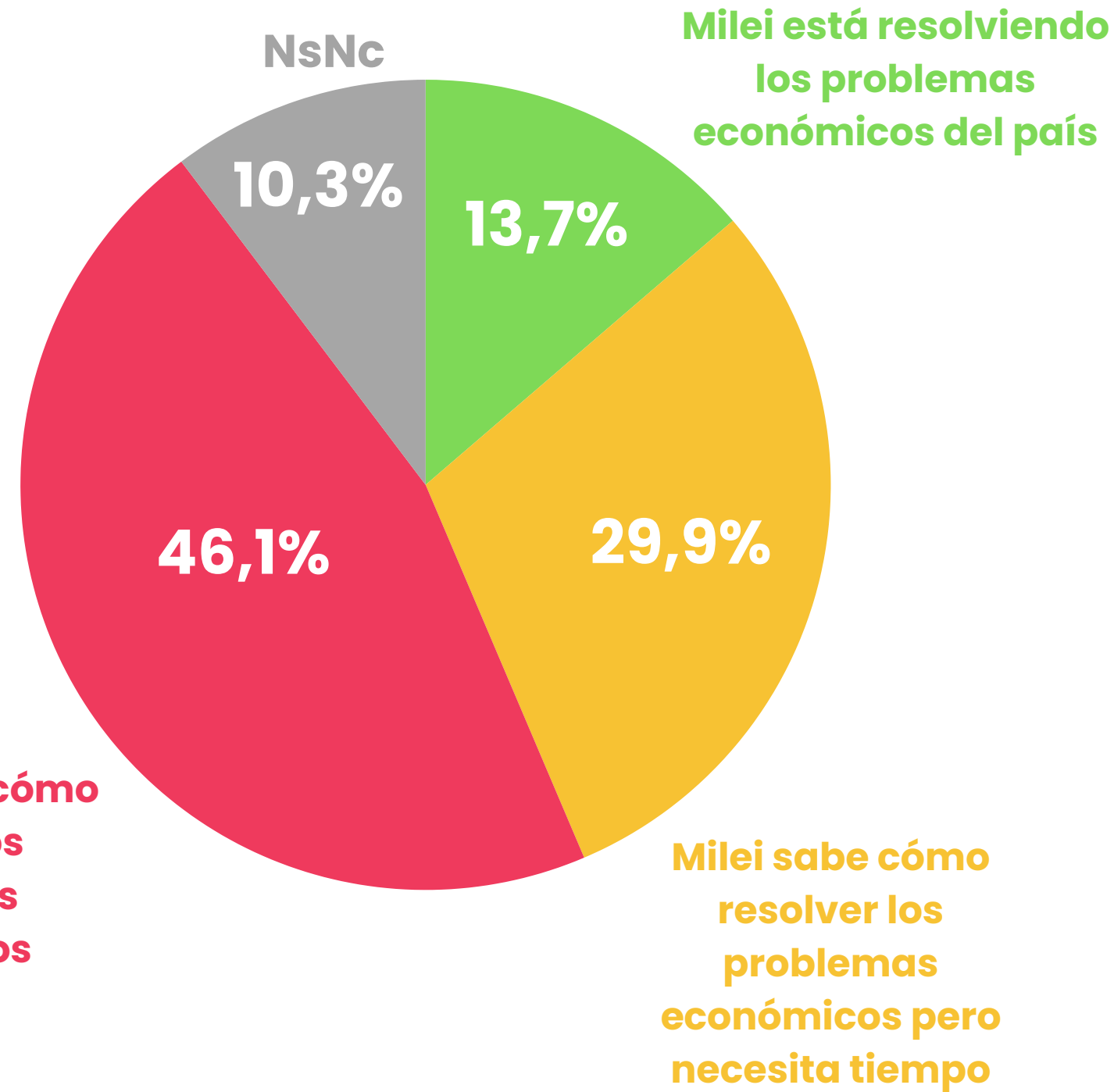
RESPONSABILIDAD SOBRE LA SITUACIÓN

La JULIORía de los argentinos considera que la situación económica del país es negativa.
Para usted ¿Quién es el principal responsable?



CAPACIDAD DE MILEI

Pensando en la situación económica del país, usted ¿Con qué frase se siente más identificado?

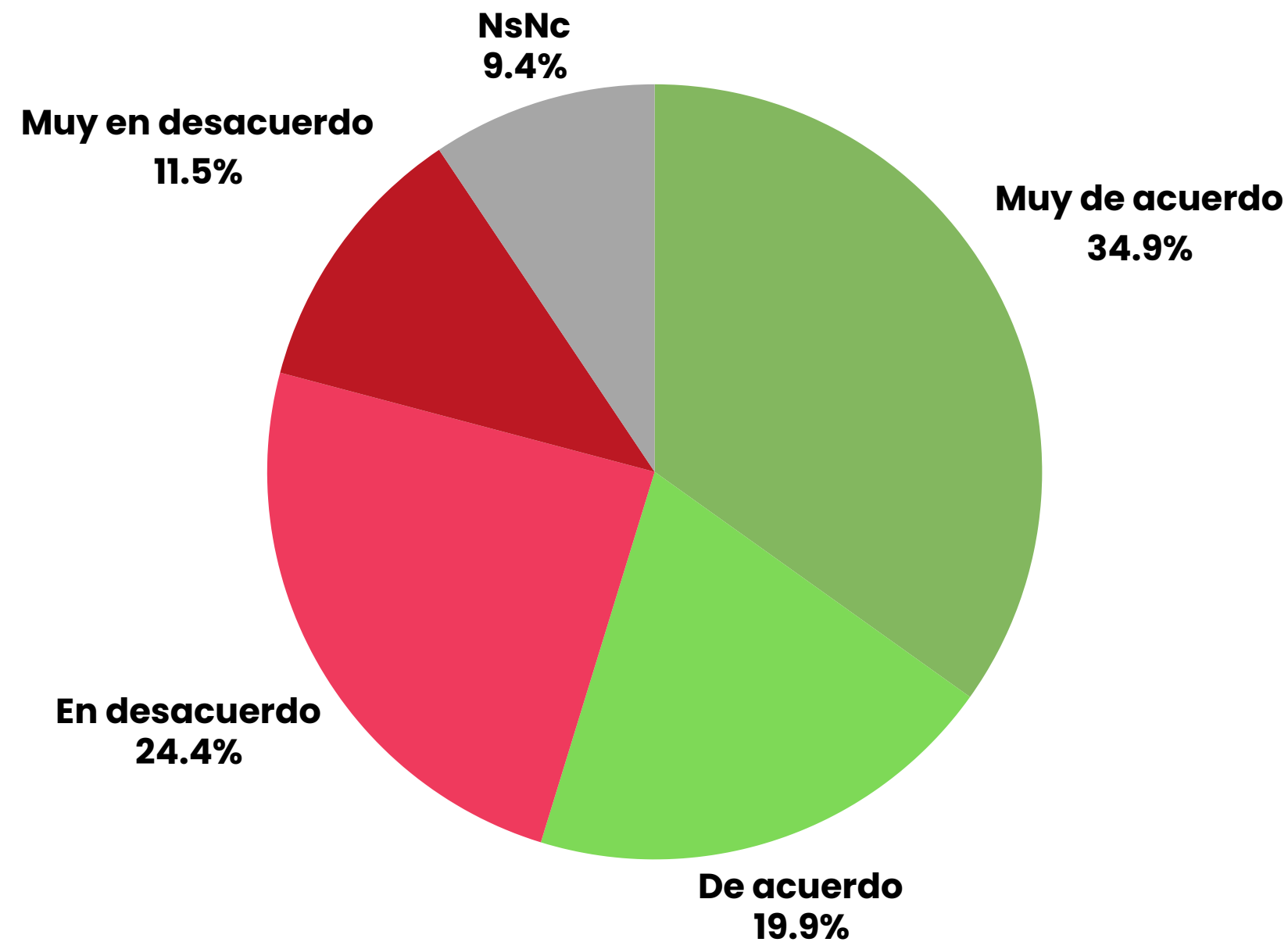


3

TEMAS DE AGENDA

DISCURSO DE JAVIER MILEI

¿Cuál es su grado de acuerdo con la siguiente frase: “el Presidente Javier Milei fomenta la violencia con su discurso público”?



54,8%



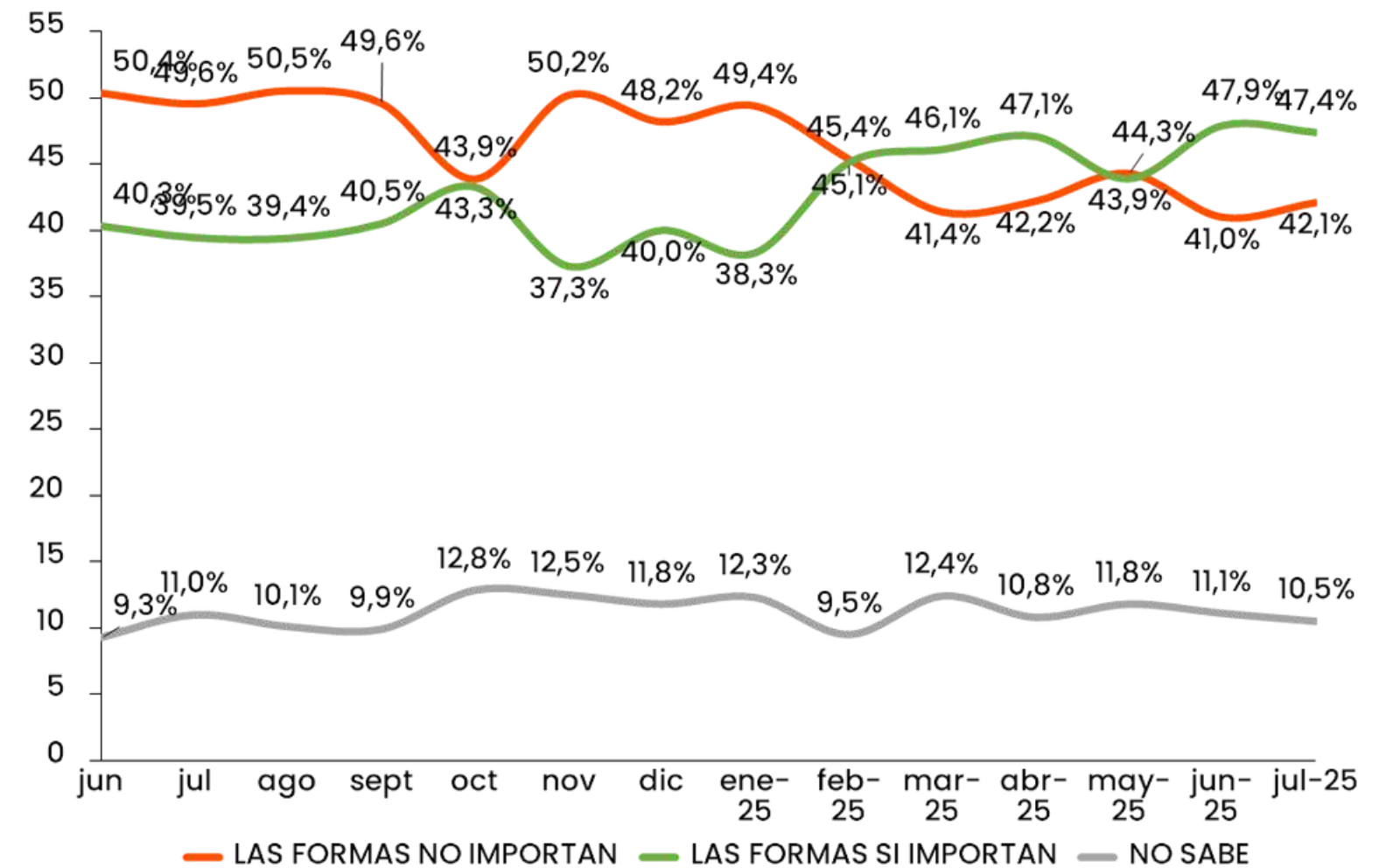
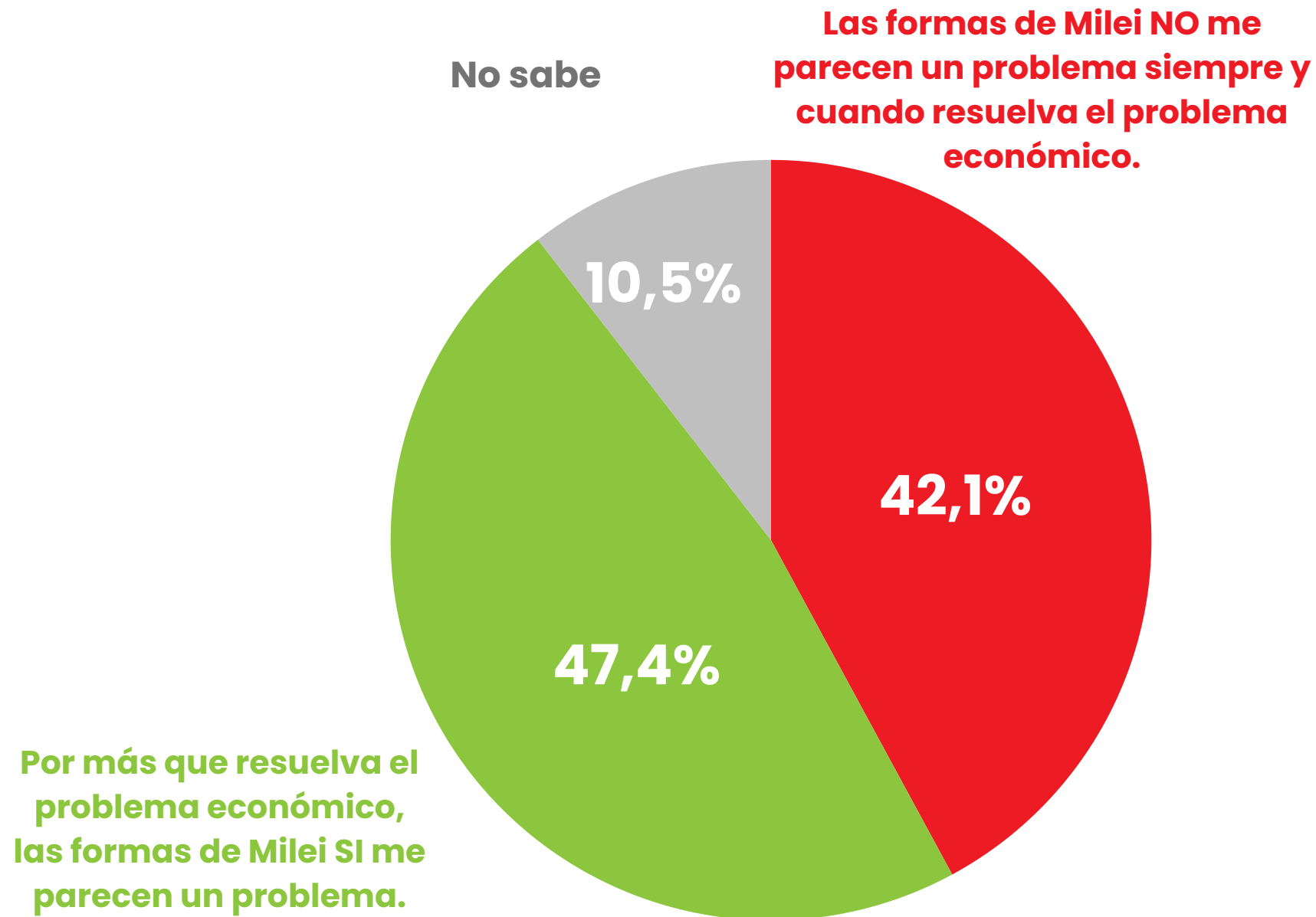
35,8%

5

LIDERAZGO DE MILEI

LAS FORMAS DE MILEI

¿Con cuál de los siguientes enunciados se siente más identificado?

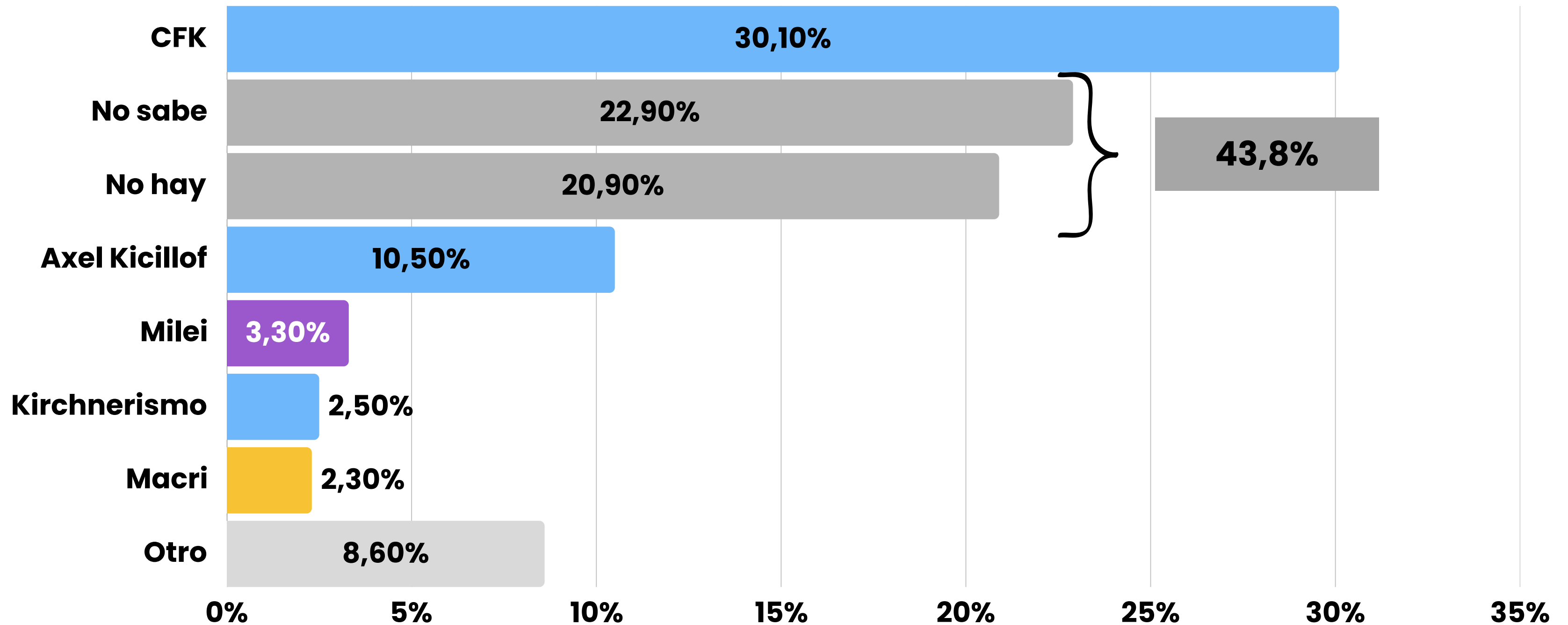


6

INSTITUCIONES & DIRIGENCIA POLÍTICA

LÍDER DE LA OPOSICIÓN

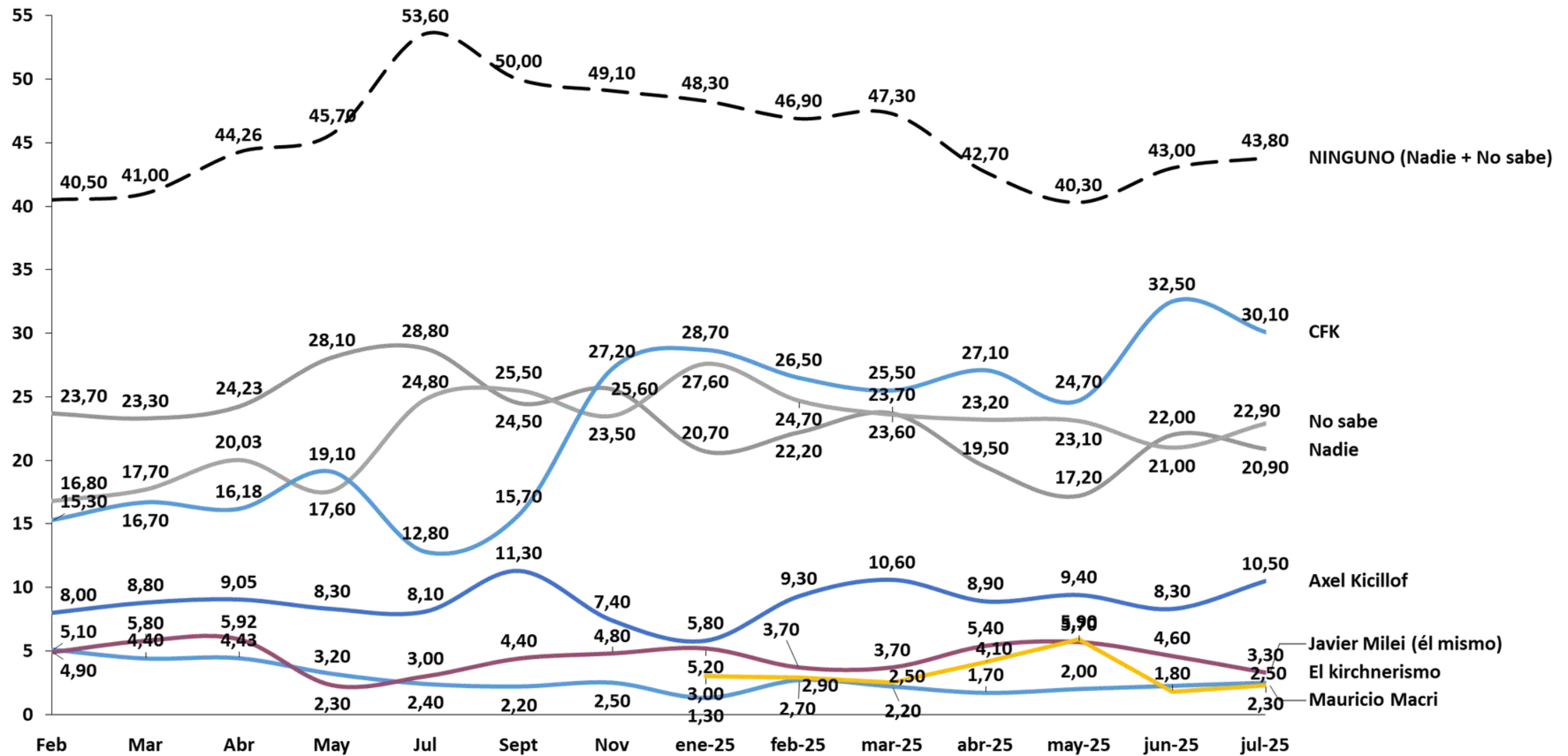
Para usted ¿Quién es el principal líder de la oposición? ABIERTA



*Otros incluye todas menciones menores al 1% de los encuestados

LÍDER DE LA OPOSICIÓN

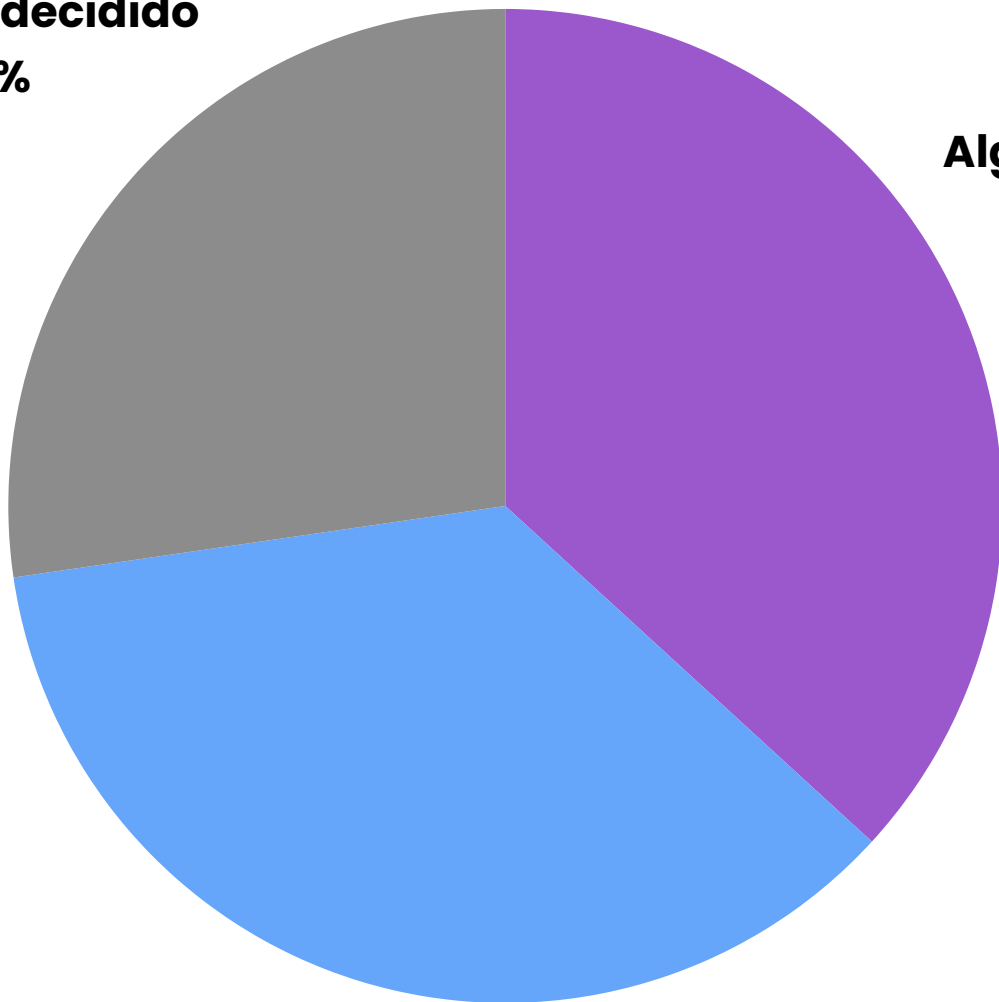
Para usted ¿Quién es el principal líder de la oposición? ABIERTA



CAMINO AL 2025

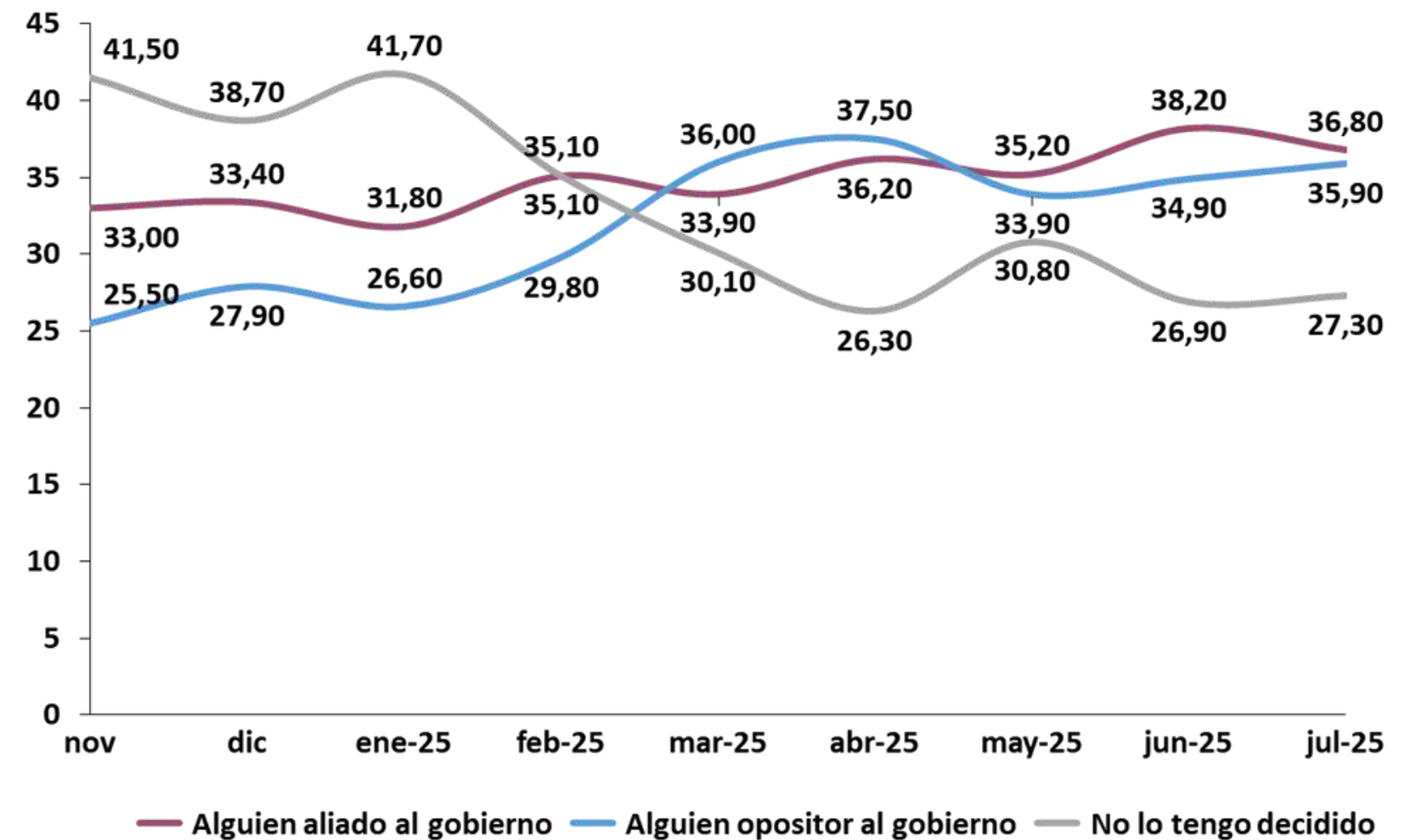
Pensando en las elecciones del 2025, usted piensa en votar por un candidato a favor del gobierno o en contra del gobierno?

No lo tengo decidido
27.3%



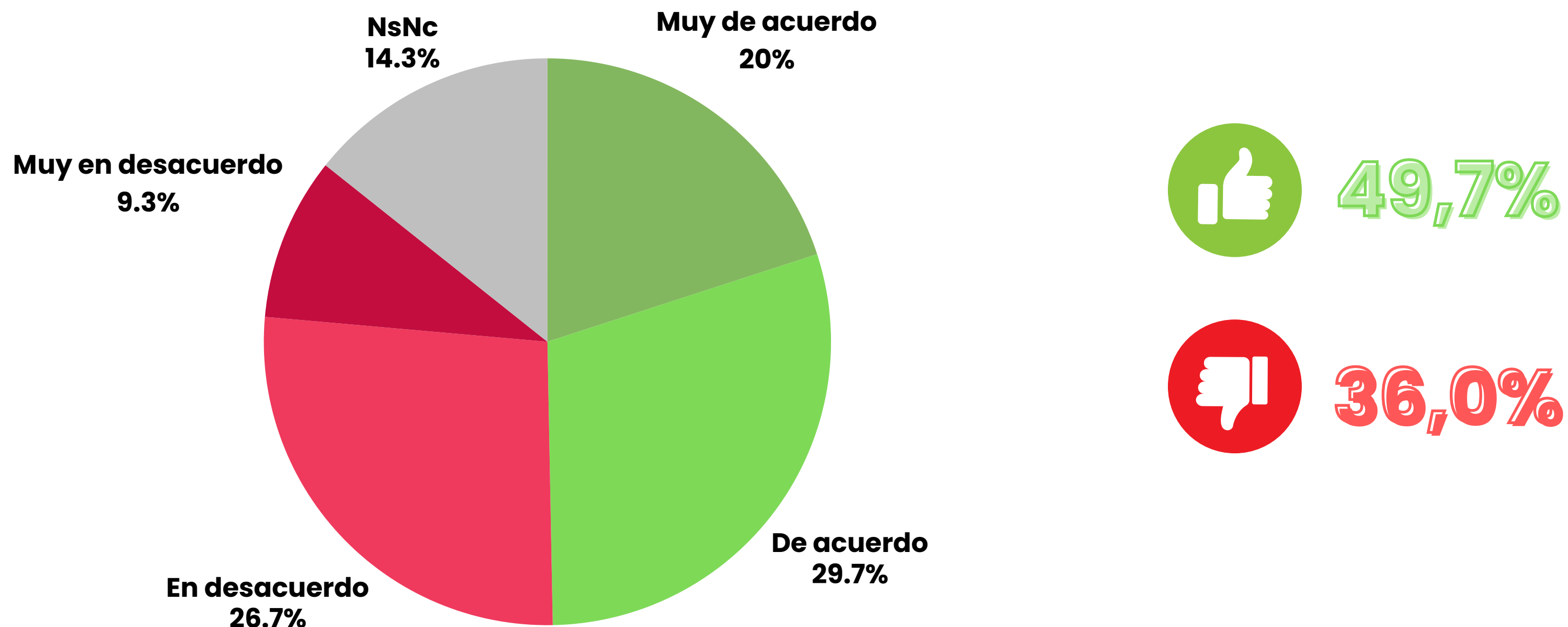
Alguien aliado al gobierno
36.8%

Alguien opositor al gobierno
35.9%



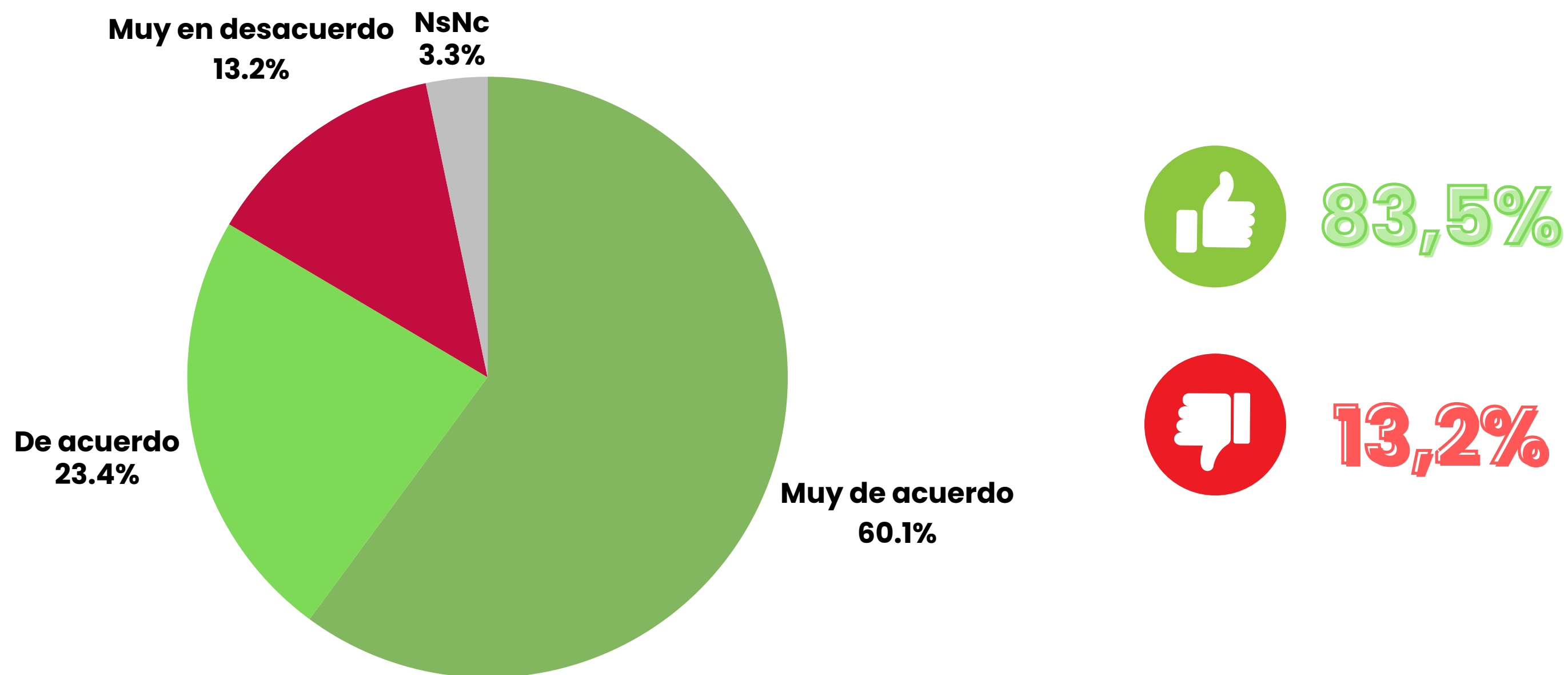
CAMINO AL 2025

Cuál es su grado de acuerdo con la siguiente frase: "Estas elecciones legislativas solo le importan a la política que quiere renovar cargos"?



CAMINO AL 2025

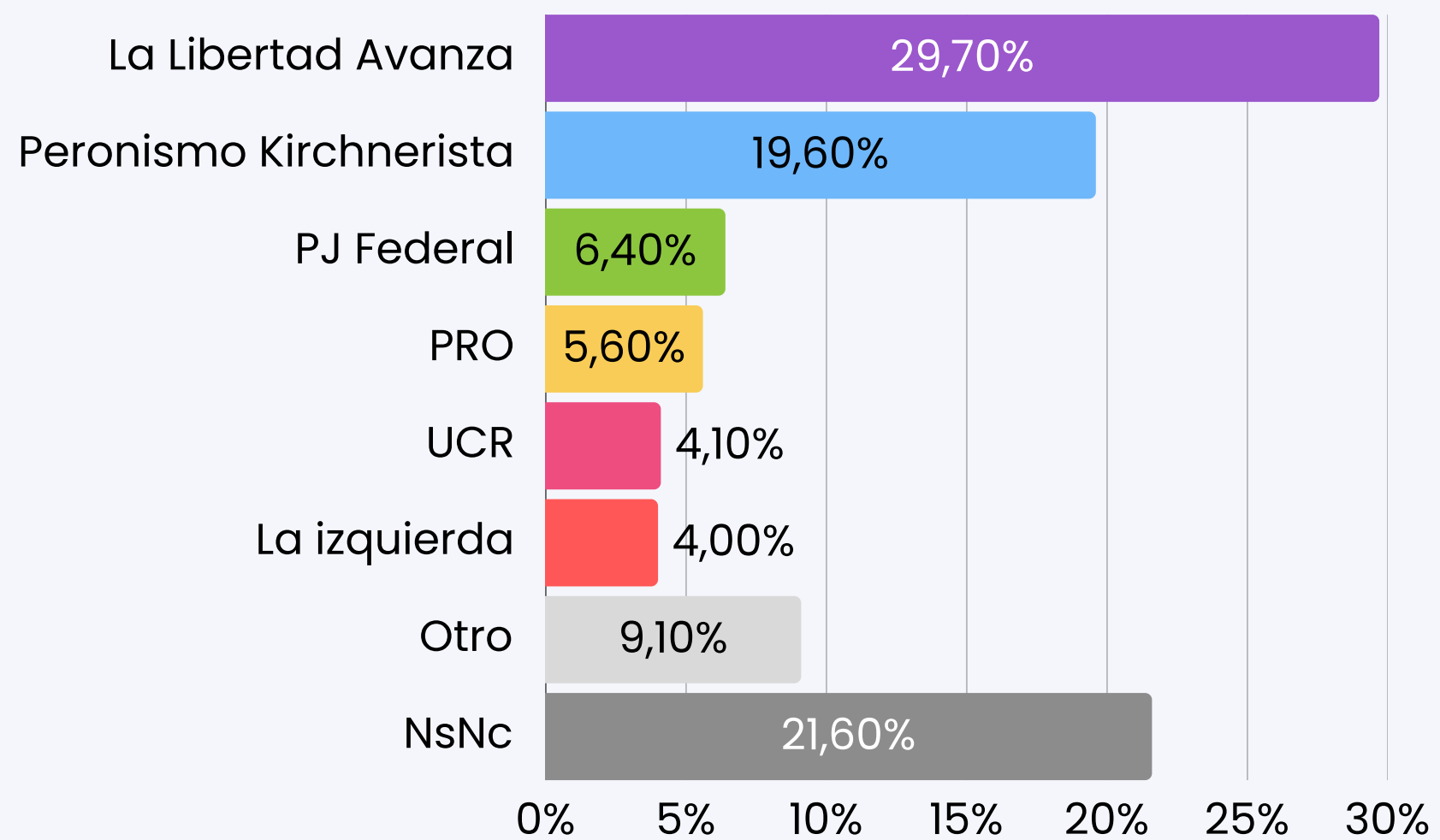
¿Qué tan importante considera que es ir a votar en las elecciones legislativas de este año para el futuro del país?



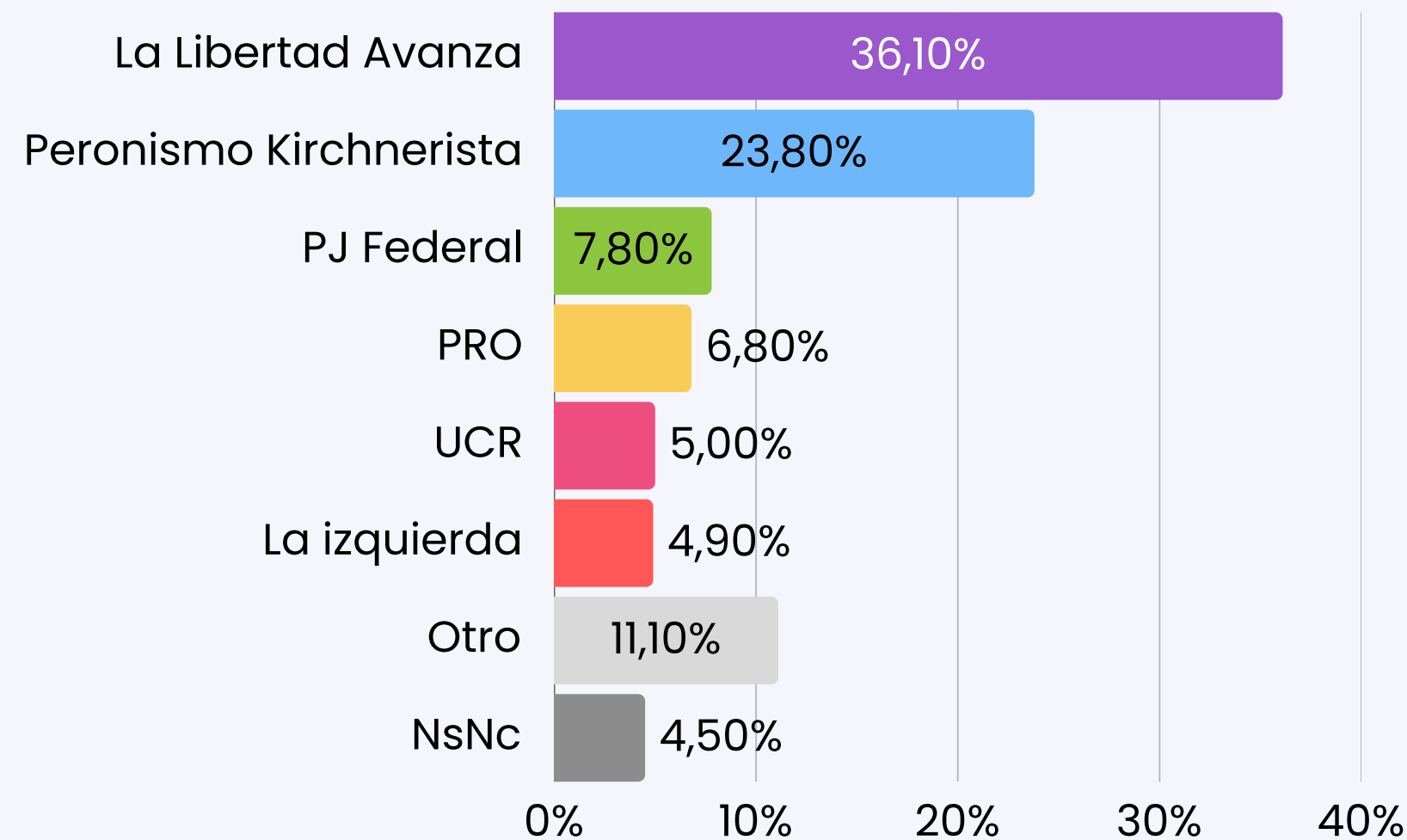
CAMINO AL 2025

Aunque todavía falte mucho tiempo, si hoy fueran las elecciones legislativas del 2025 para elegir Diputados y Senadores Nacionales, ¿a qué espacio votaría usted?

Sin proyección de indecisos



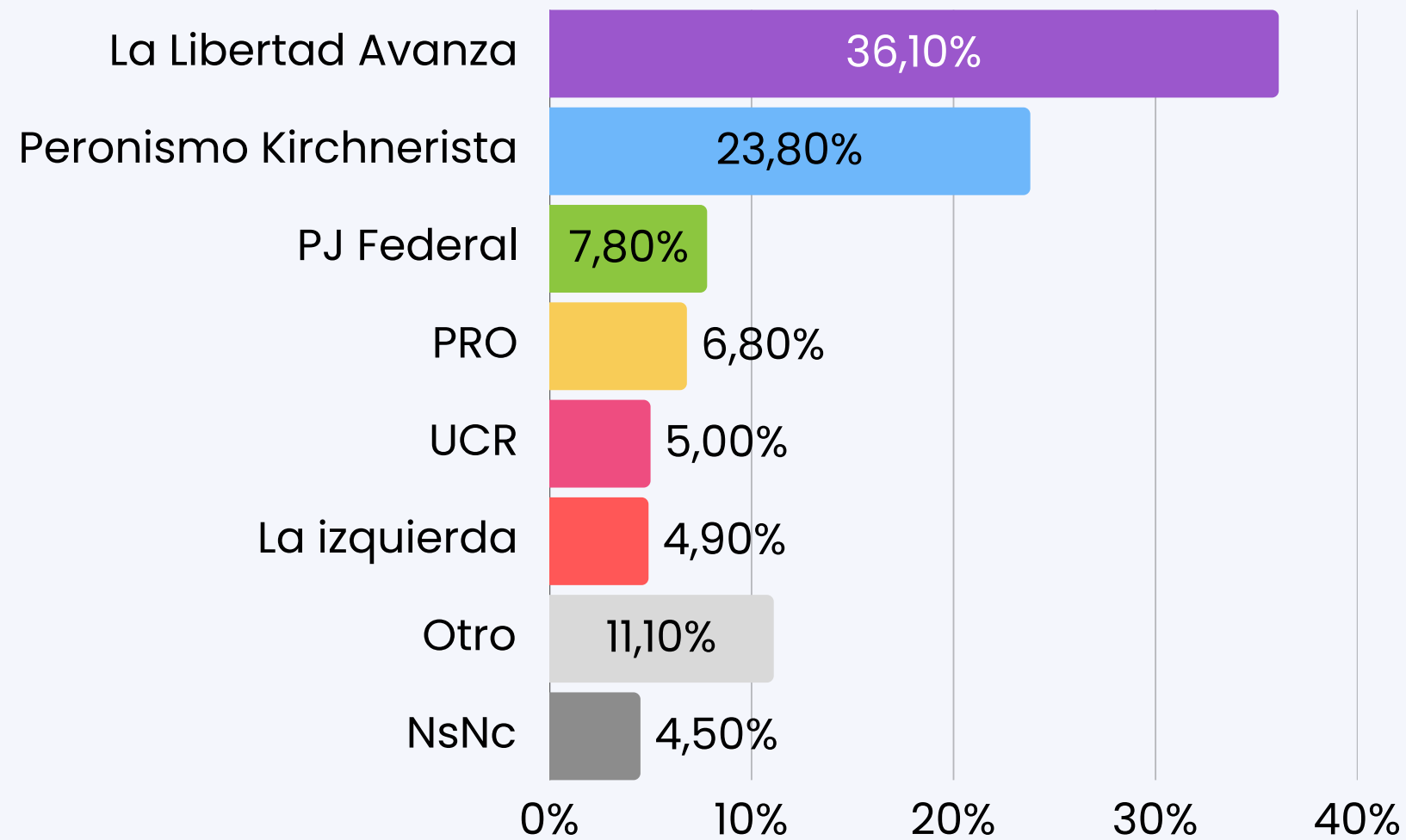
Con proyección de indecisos



CAMINO AL 2025 – ALIANZA LLA + PRO

Aunque todavía falte mucho tiempo, si hoy fueran las elecciones legislativas del 2025 para elegir Diputados y Senadores Nacionales, ¿a qué espacio votaría usted? *CON PROYECCIÓN DE INDECISOS*

Sin alianza LLA + PRO



Con alianza LLA + PRO

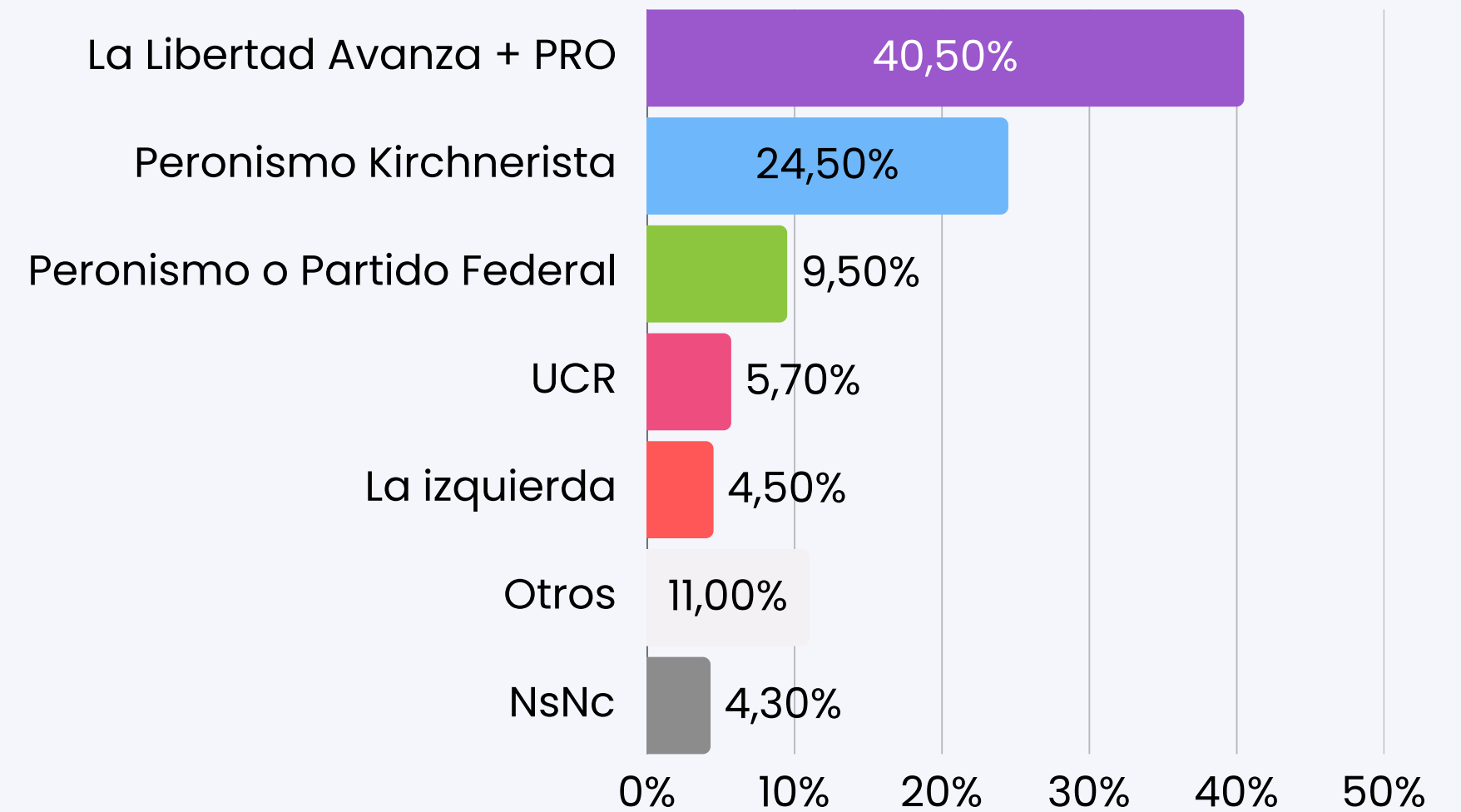
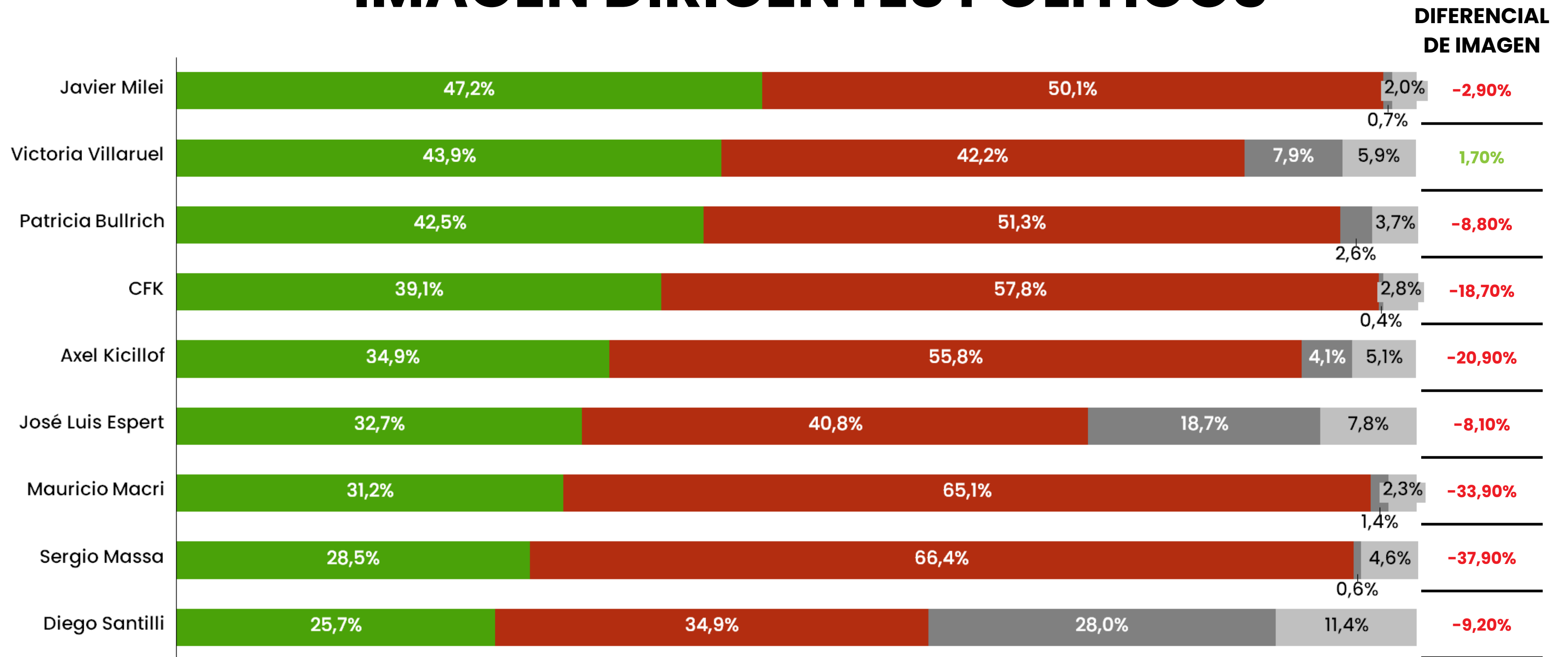


IMAGEN DIRIGENTES POLÍTICOS



■ Positiva ■ Negativa ■ NsNc ■ No conozco

MUCHAS GRACIAS

Teléfono de contacto: +5491132842519
Mail: investigaciones@pulsoresearch.com
www.pulsoresearch.com
Twitter > [@pulsoresearch](https://twitter.com/pulsoresearch)

JULIO 2025