



BRÚJULA **SOCIAL**

MAYO 2025

FICHA TÉCNICA

FECHA DE CAMPO - 5 AL 11 DE MAYO DE 2025

METODOLOGÍA > Online

CANTIDAD DE CASOS > 2.000

UNIVERSO > Ciudadanos argentinos mayores a 16 años en condiciones de votar en la Republica Argentina.

DISEÑO MUESTRAL > No probabilístico, estratificada, con cuotas por género y edad. Ajustado según parámetros sociodemográficos y electorales.

ERROR ESTADÍSTICO > +/- 3.5 con un intervalo de confianza de 95%

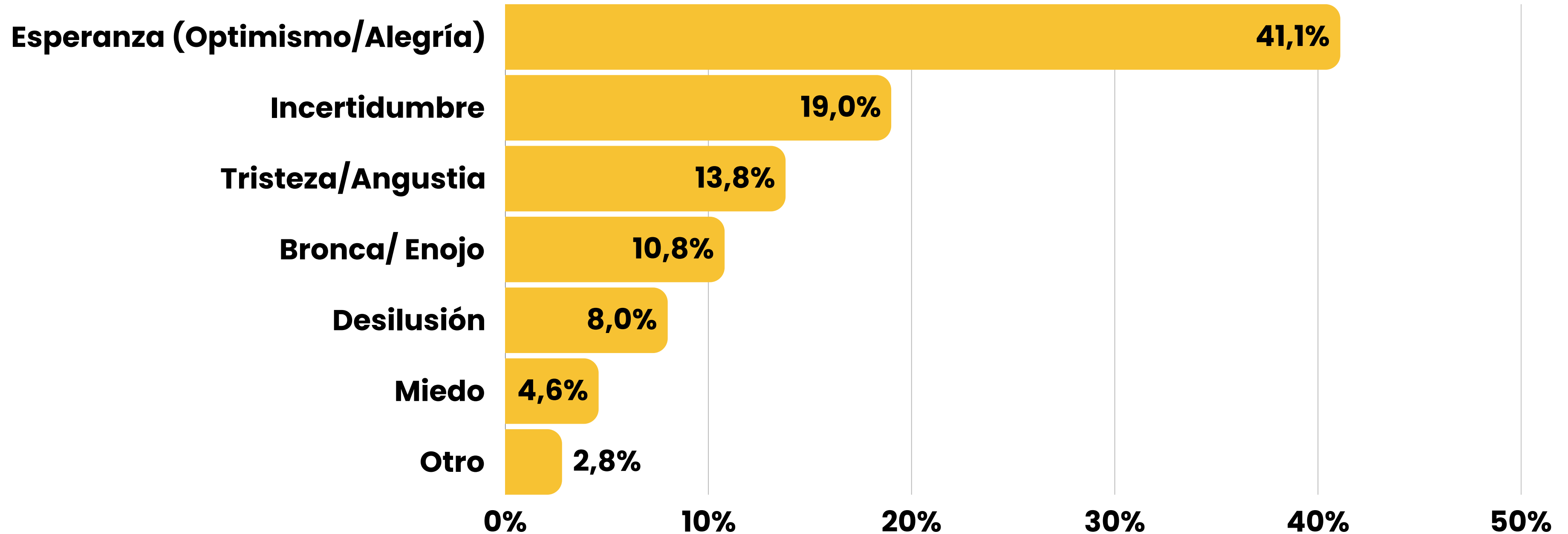
CUESTIONARIO > Cerrado y estructurado con algunas preguntas abiertas.

1

GESTIÓN, ECONOMÍA & **EXPECTATIVAS**

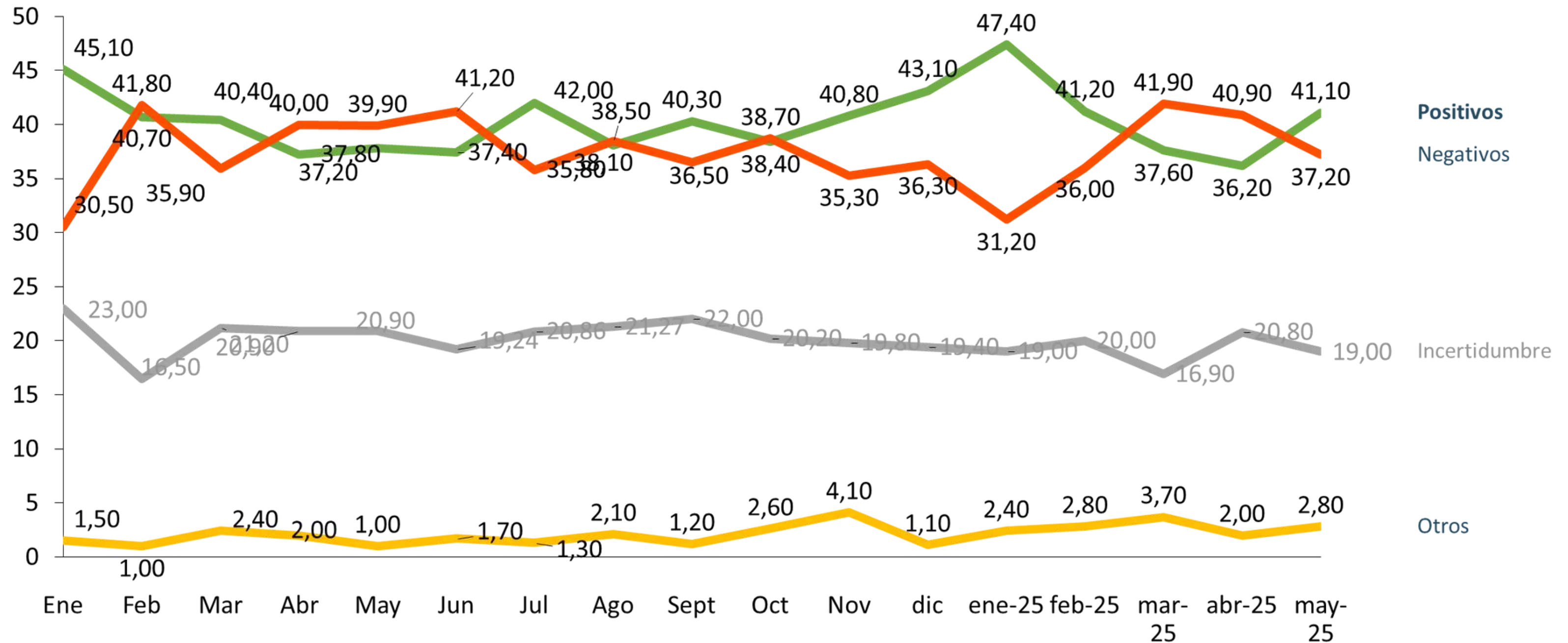
ESTADO ANÍMICO DE CARA AL FUTURO

Pensando en el futuro del país ¿Qué sentimiento caracteriza mejor su estado de ánimo?



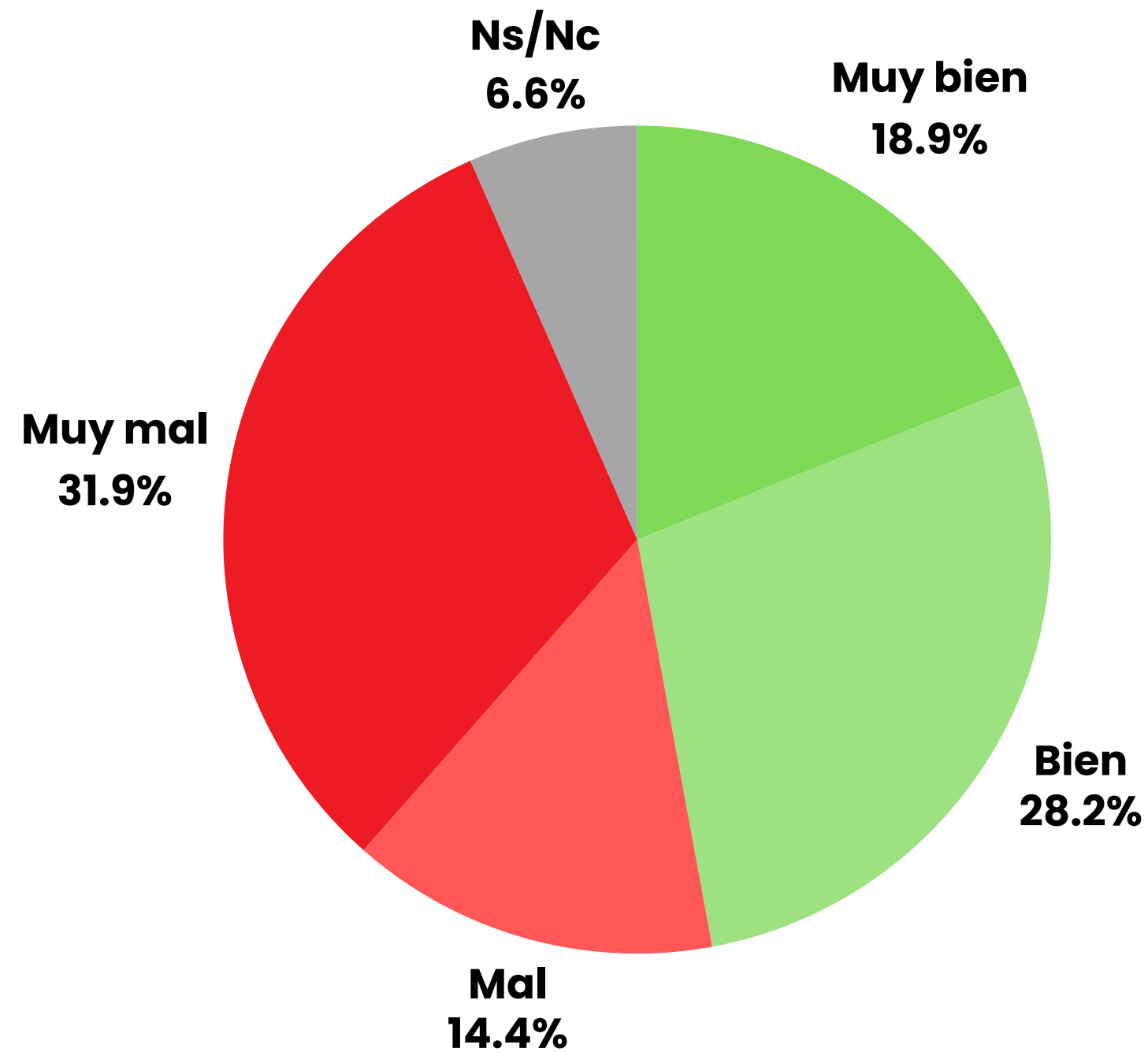
ESTADO ANÍMICO DE CARA AL FUTURO

PENSANDO EN EL FUTURO DEL PAÍS ¿QUÉ SENTIMIENTO CARACTERIZA MEJOR SU ESTADO DE ÁNIMO?



EVALUACIÓN DE LA GESTIÓN NACIONAL

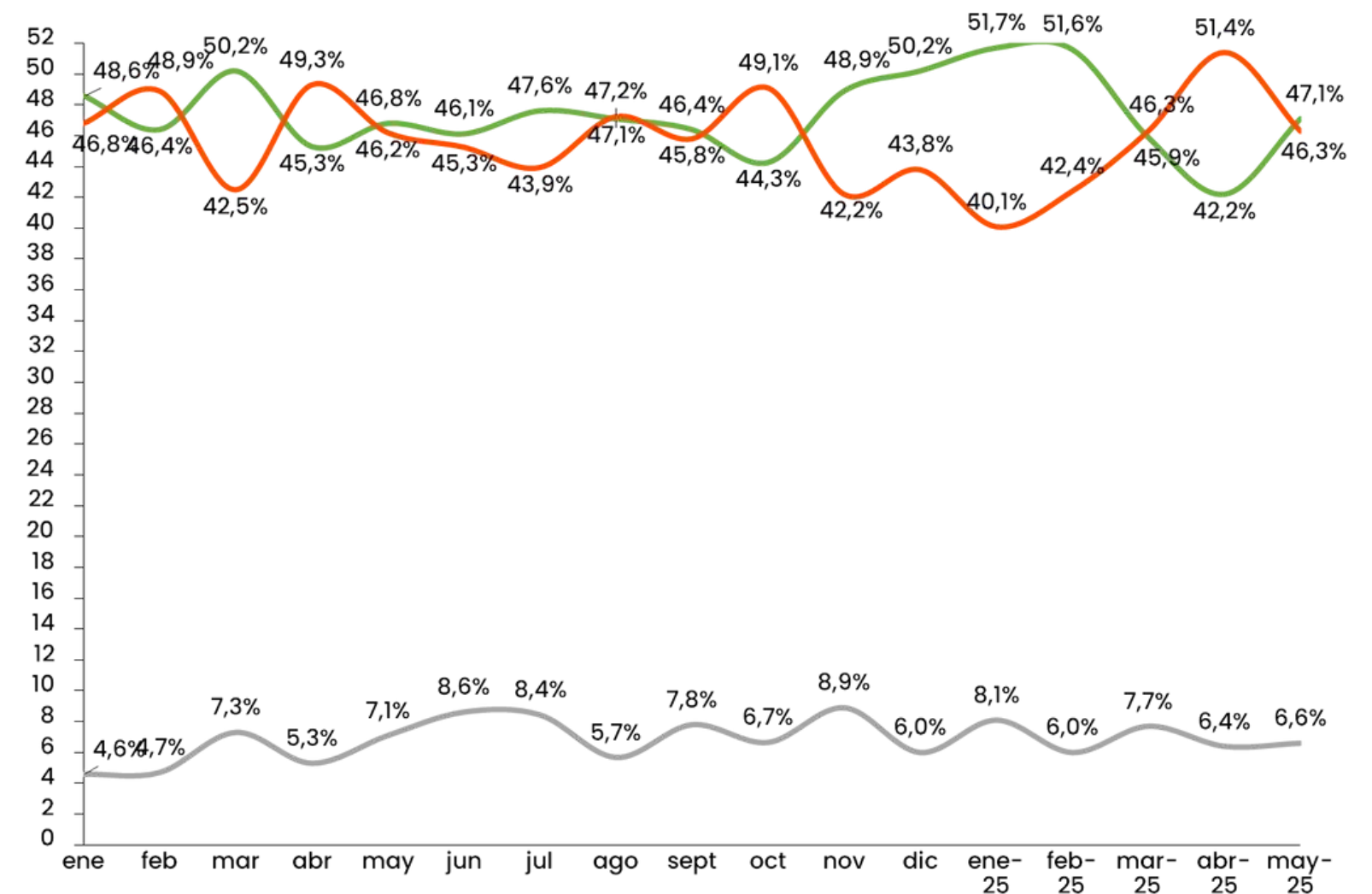
Hasta el momento ¿Cómo evalúa la gestión del gobierno de Javier Milei?



47,1%



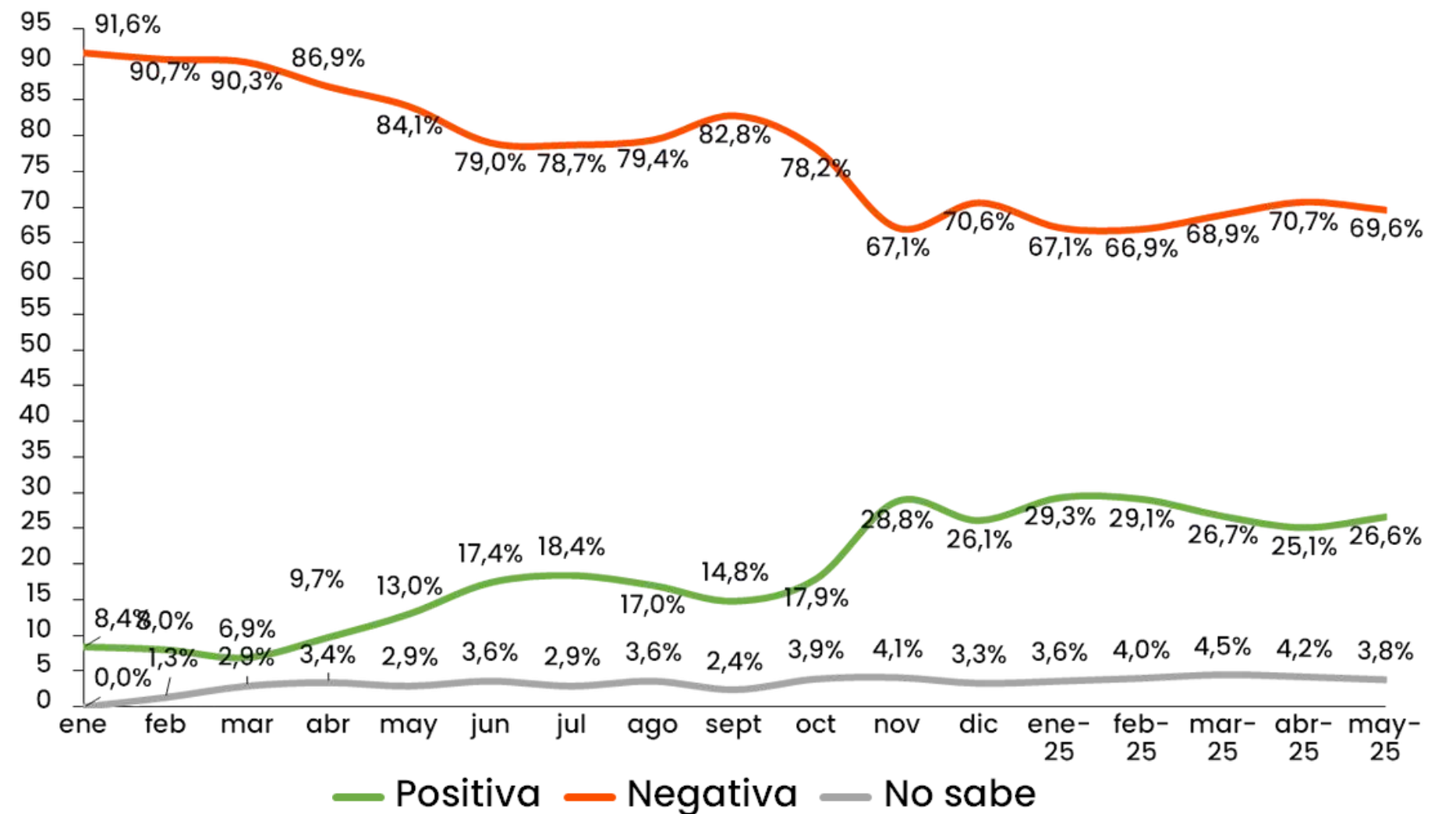
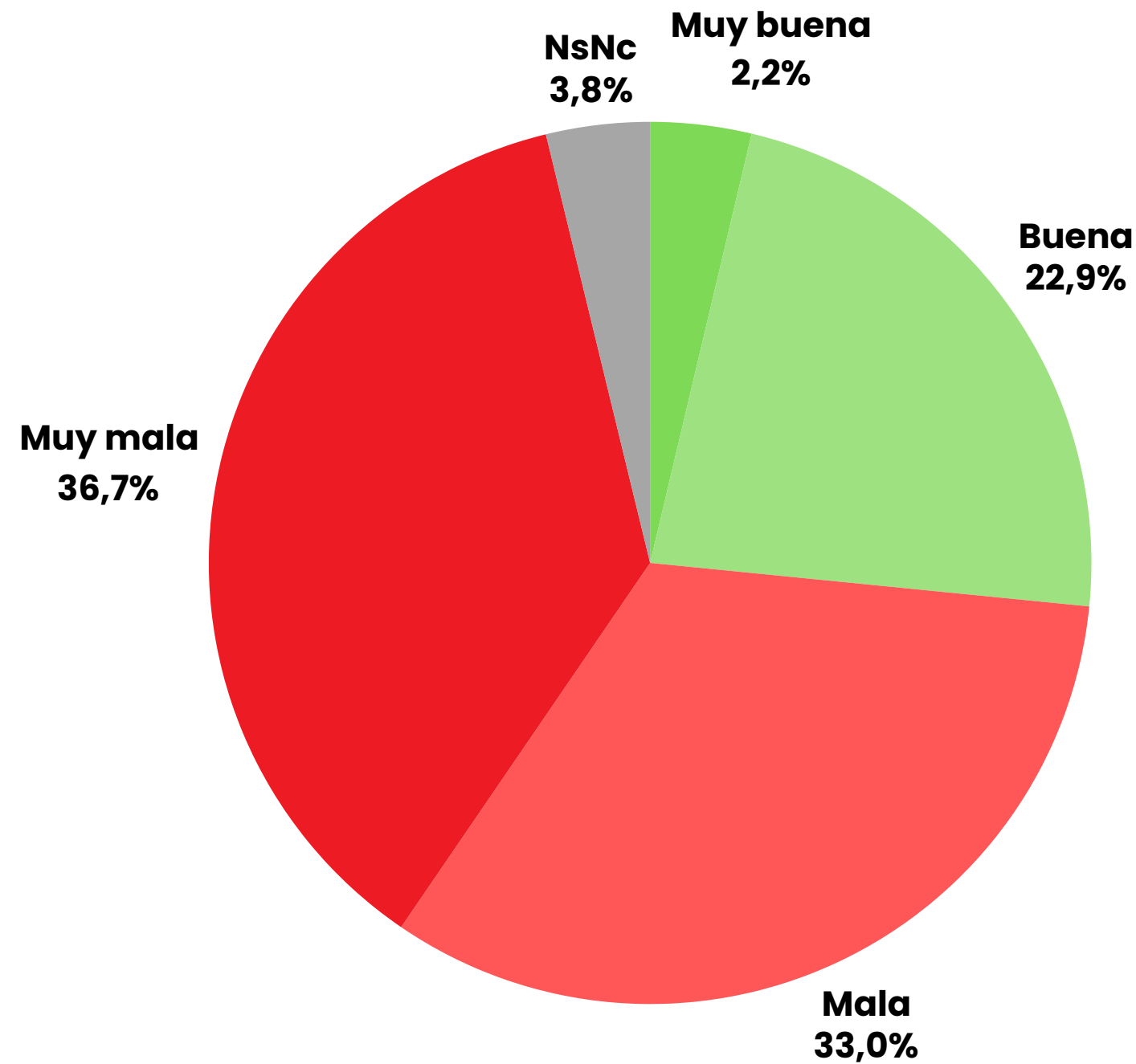
46,3%



— Positiva — Negativa — No sabe

EVALUACIÓN DE LA SITUACIÓN DEL PAÍS

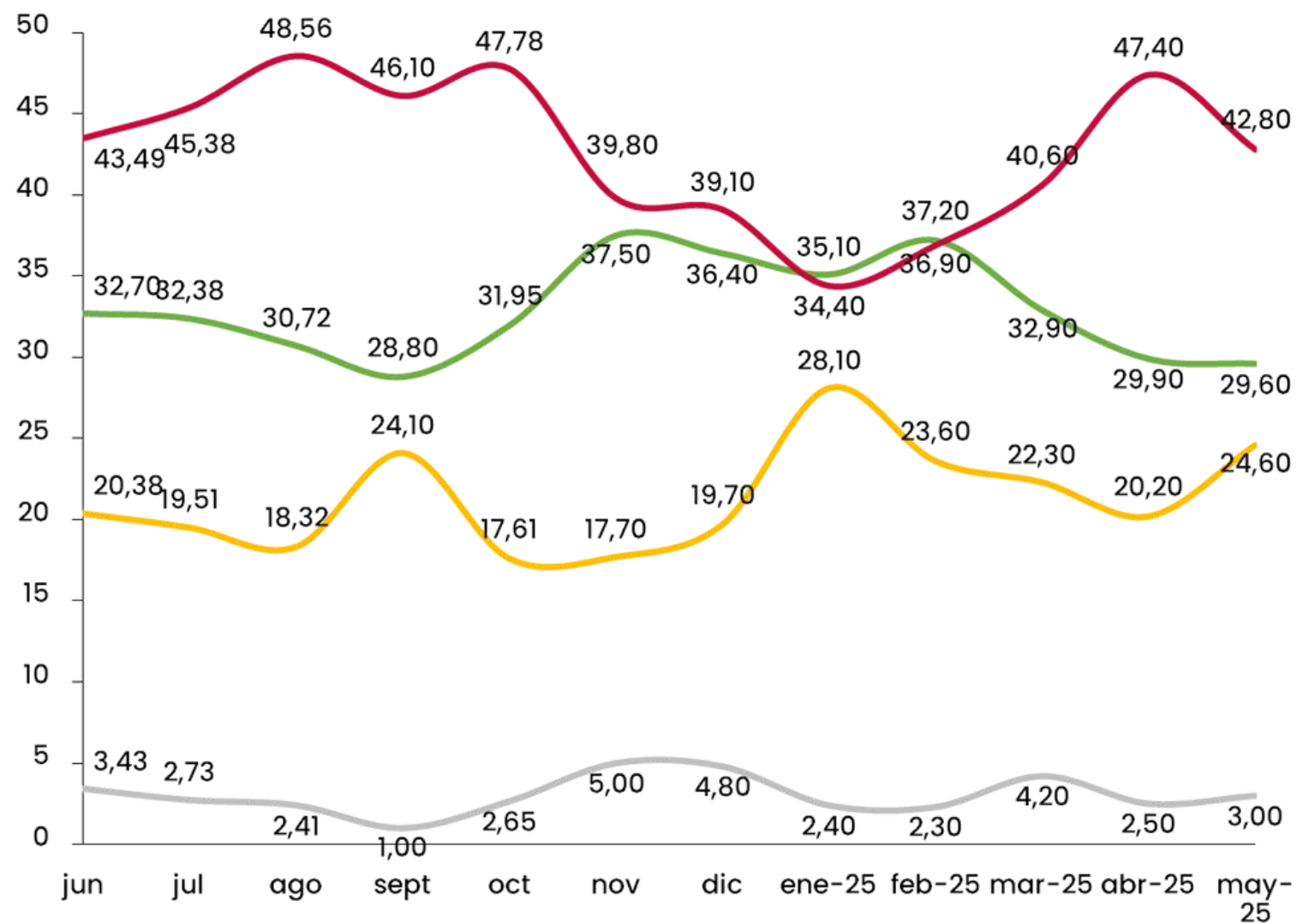
¿Cómo evalúa la situación económica del país?



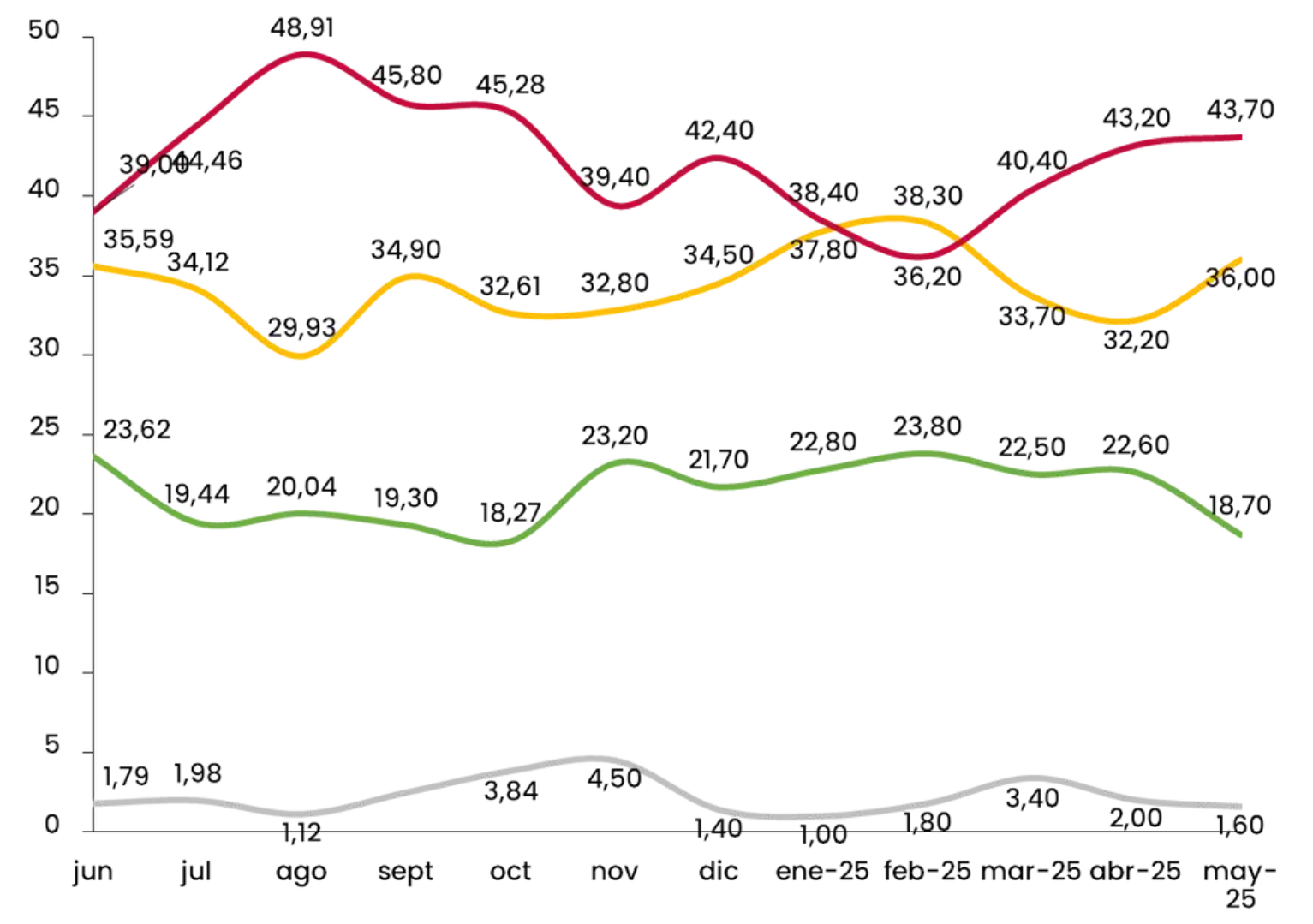
EVALUACIÓN RETROSPECTIVA

¿Cómo evalúa la situación económica del país y personal respecto a 6 meses atrás?

EVALUACIÓN SITUACIÓN PAÍS



EVALUACIÓN SITUACIÓN PERSONAL

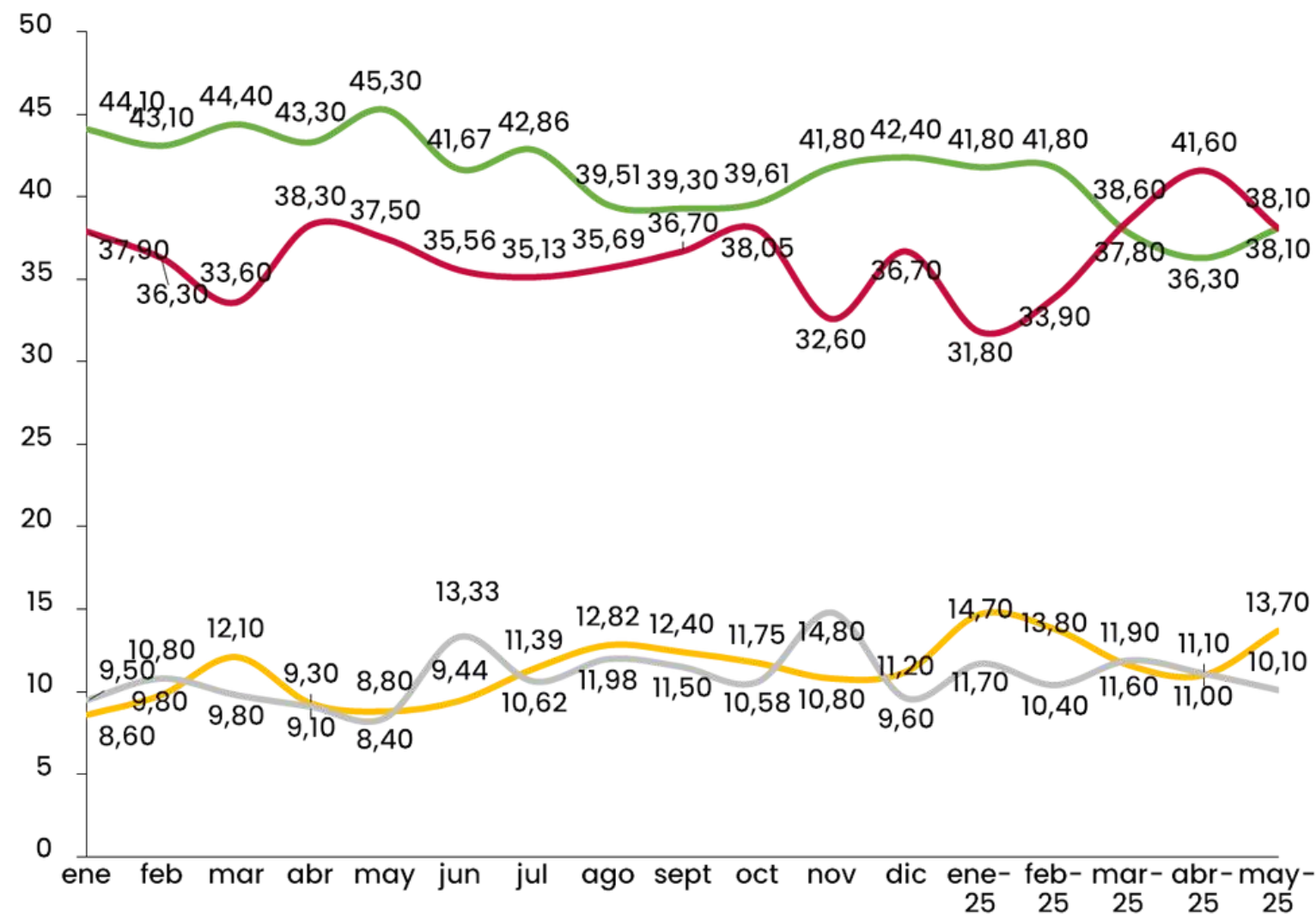


MEJOR IGUAL PEOR NsNc

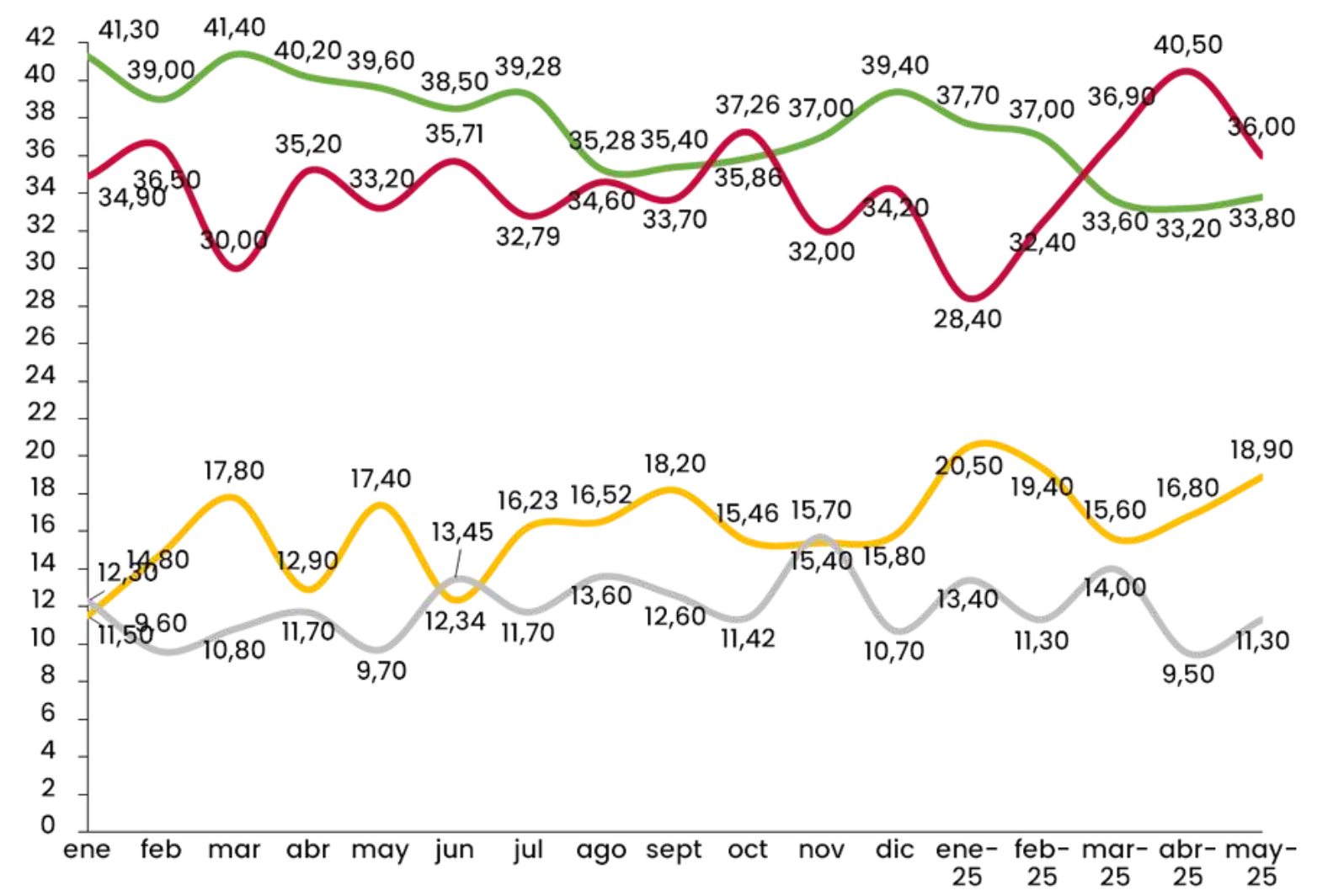
EVALUACIÓN PROSPECTIVA

En su opinión ¿Cómo cree que estará la situación económica del país al finalizar el gobierno de Javier Milei?

Expectativas mejora económica del país



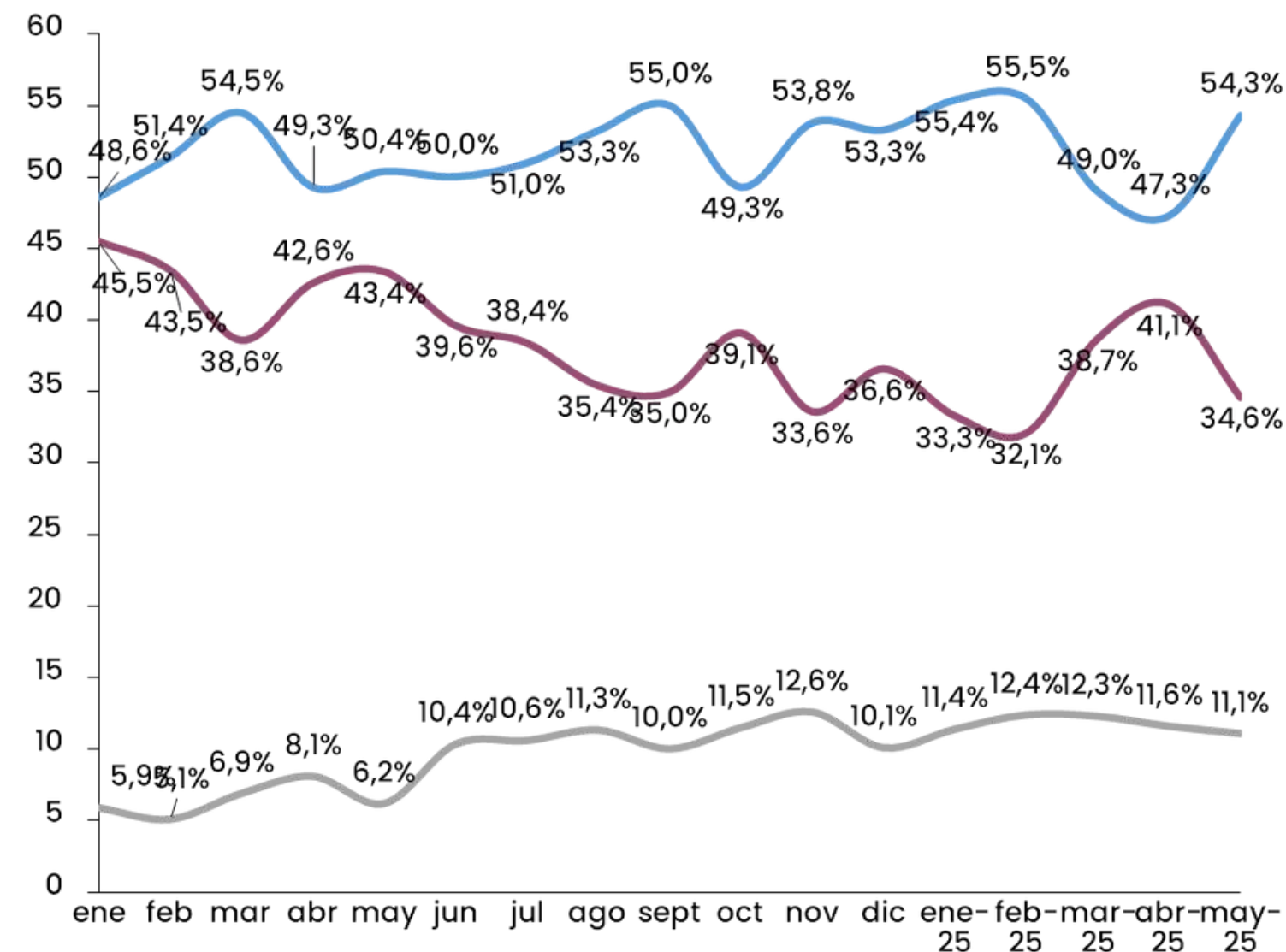
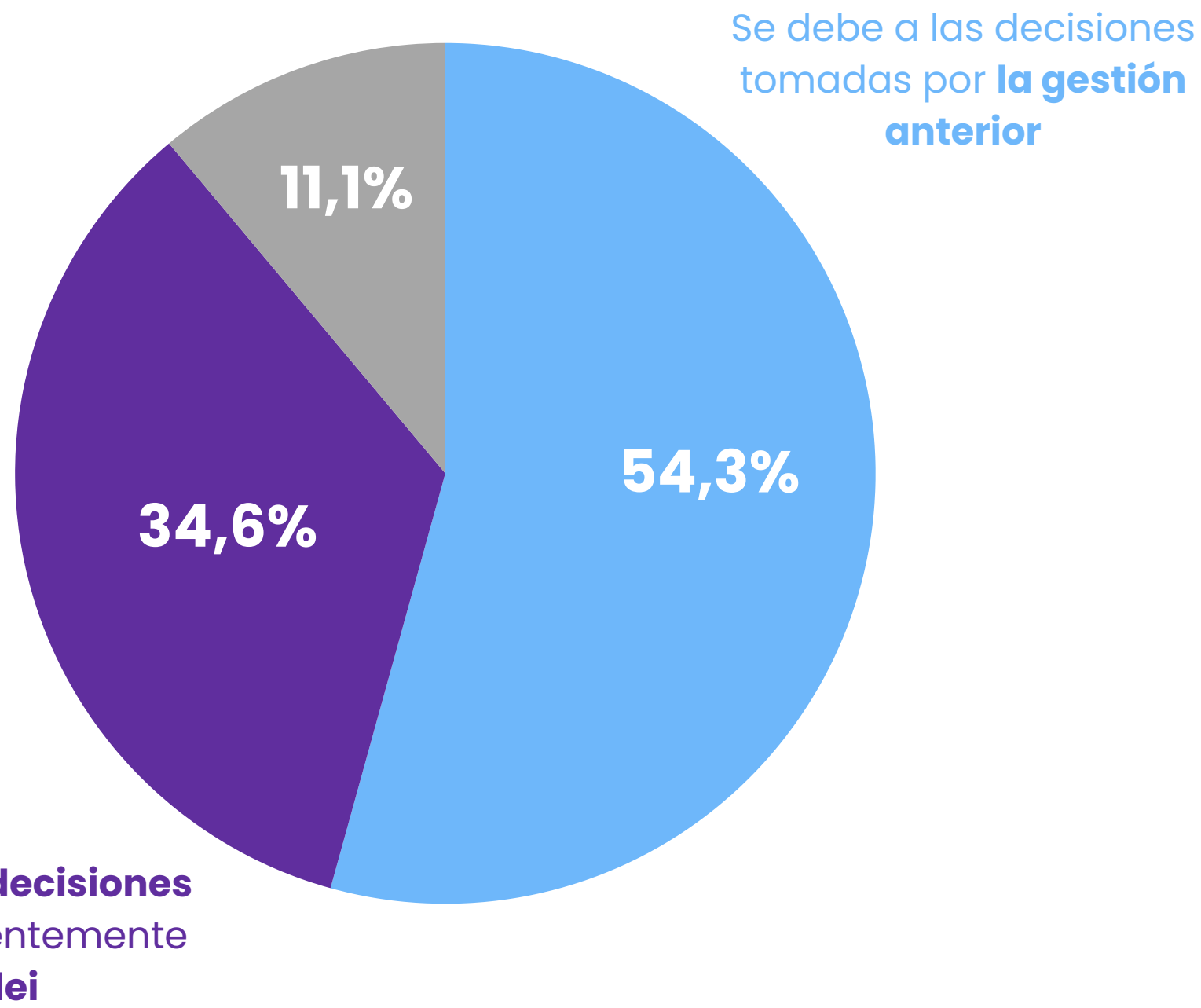
Expectativas mejora economía personal



RESPONSABILIDAD SOBRE LA SITUACIÓN

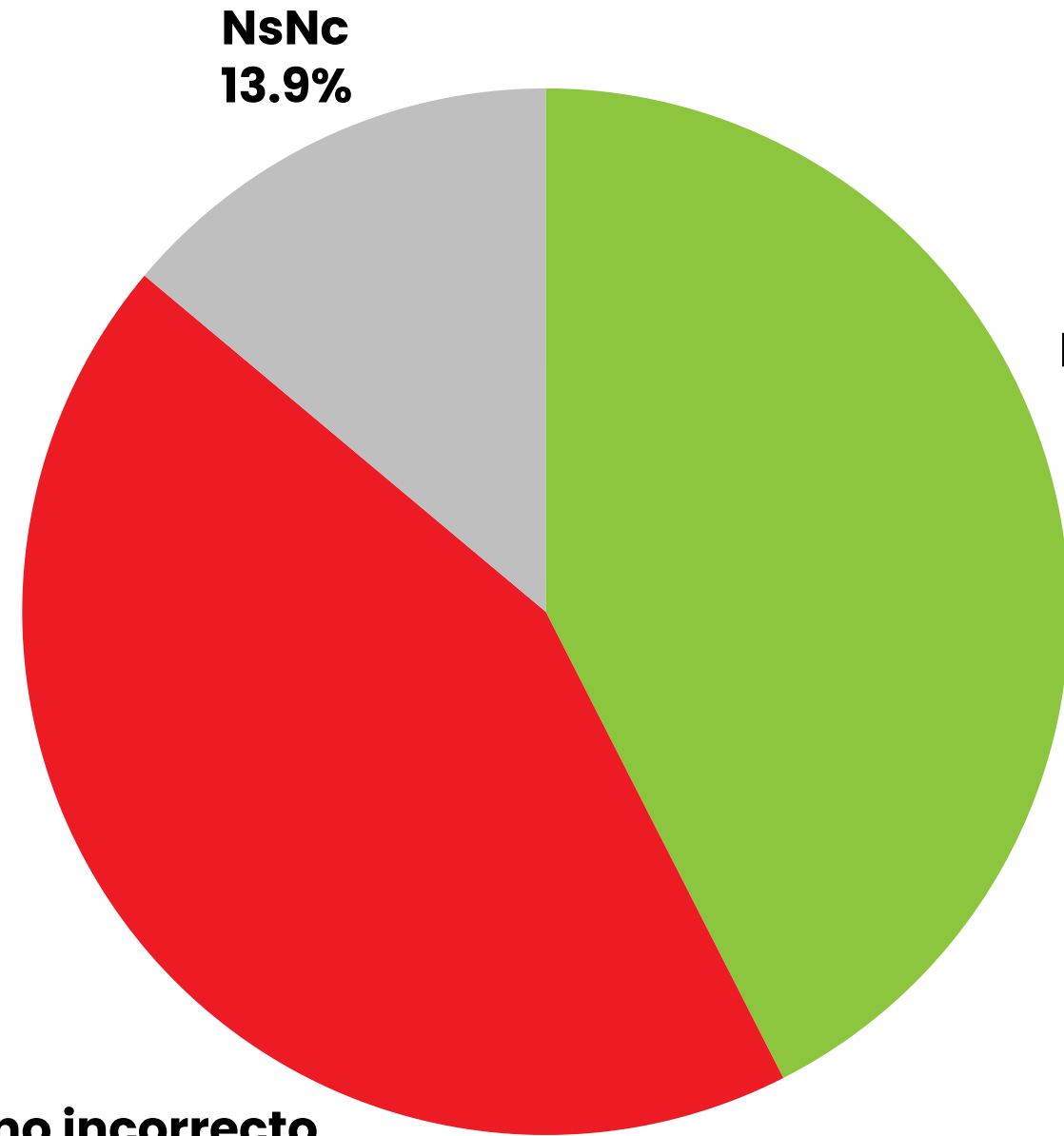
La mayoría de los argentinos considera que la situación económica del país es negativa.

Para usted ¿Quién es el principal responsable?



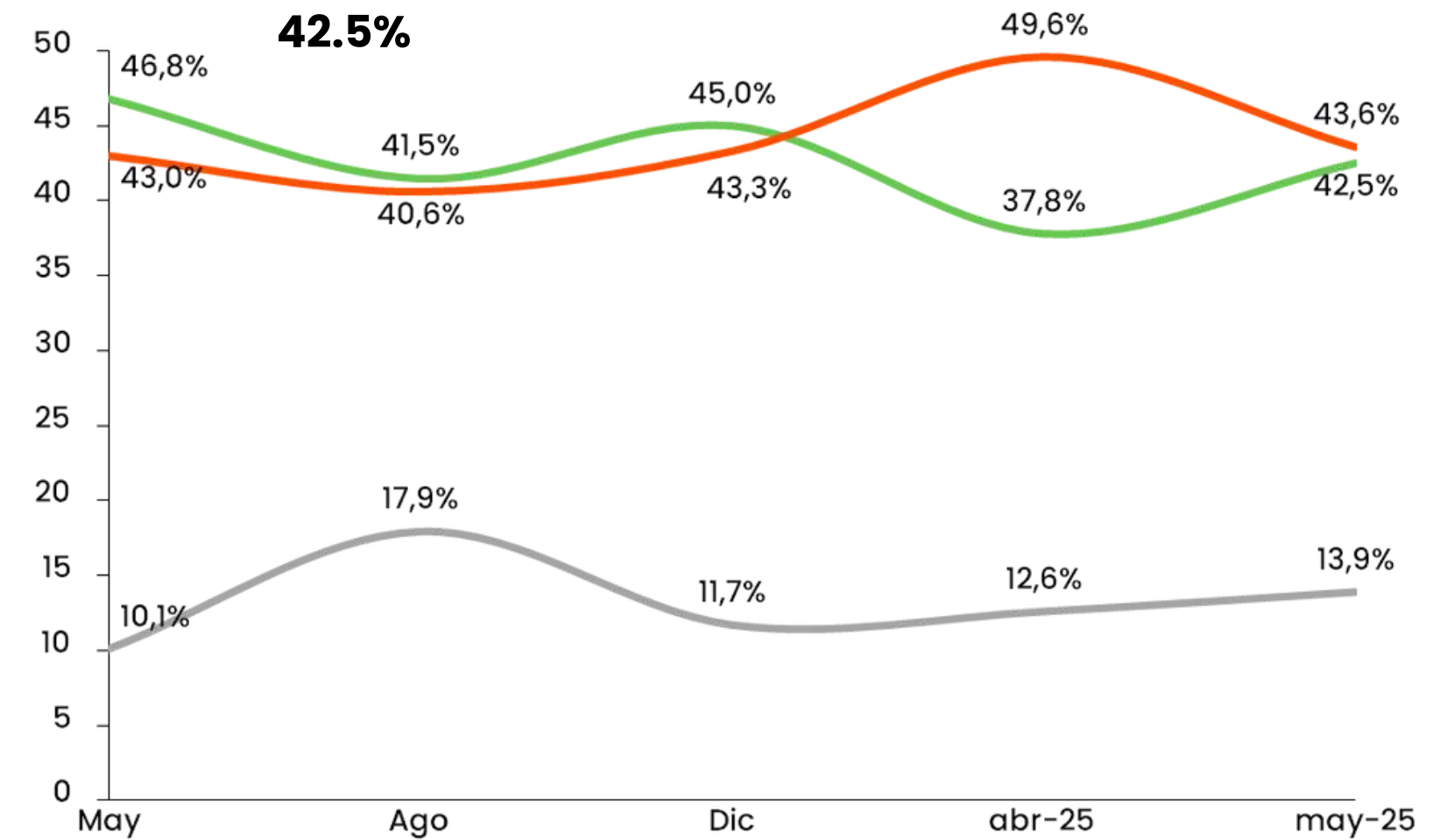
RUMBO DEL GOBIERNO

Pensando en el gobierno de Milei, usted cree que...



El cambio va por el camino incorrecto
43.6%

El cambio va por el camino correcto



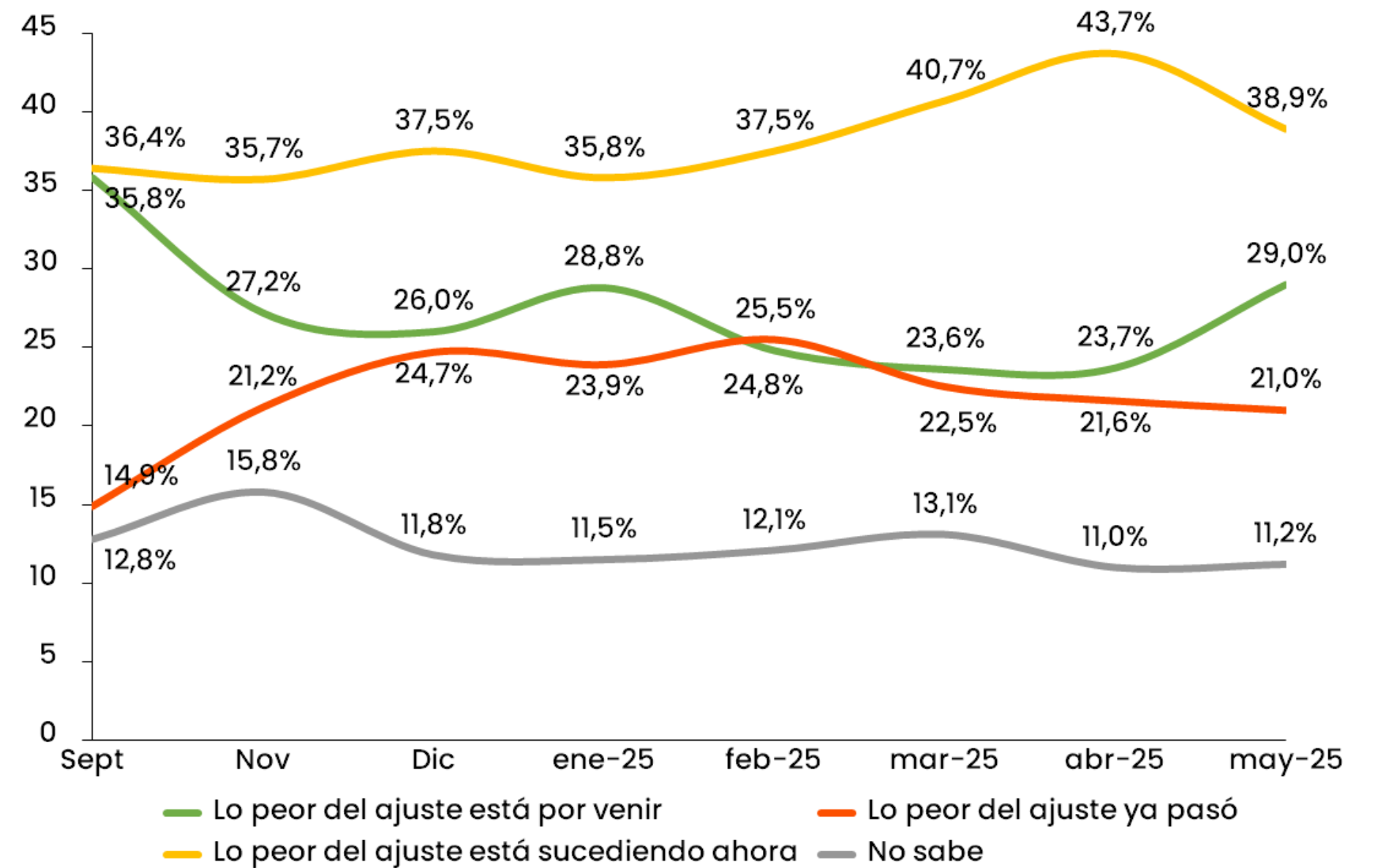
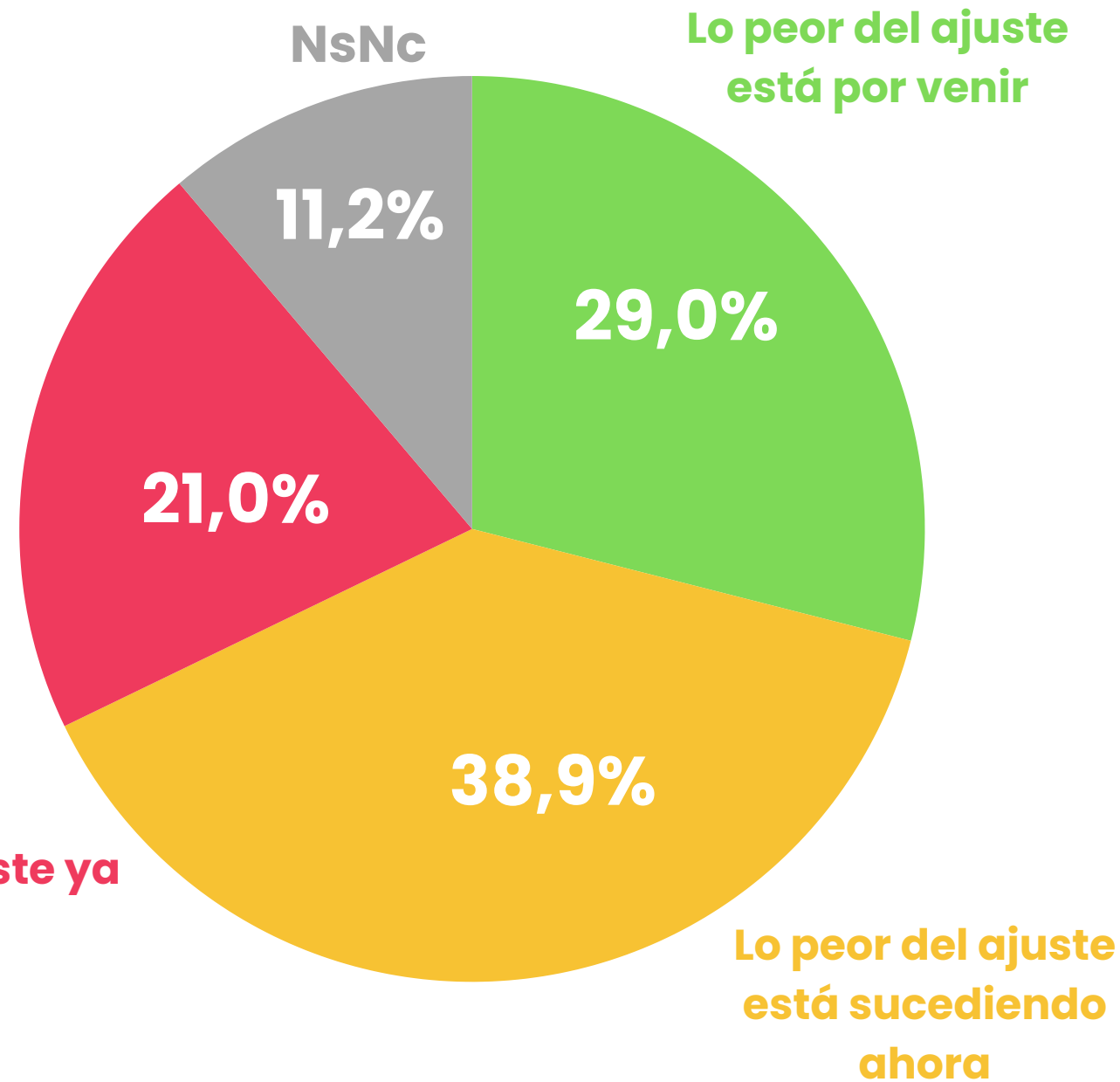
— El cambio va por el camino correcto — Ns/Nc
— El cambio va por el camino incorrecto

2

BOLSILLO & CONSUMO

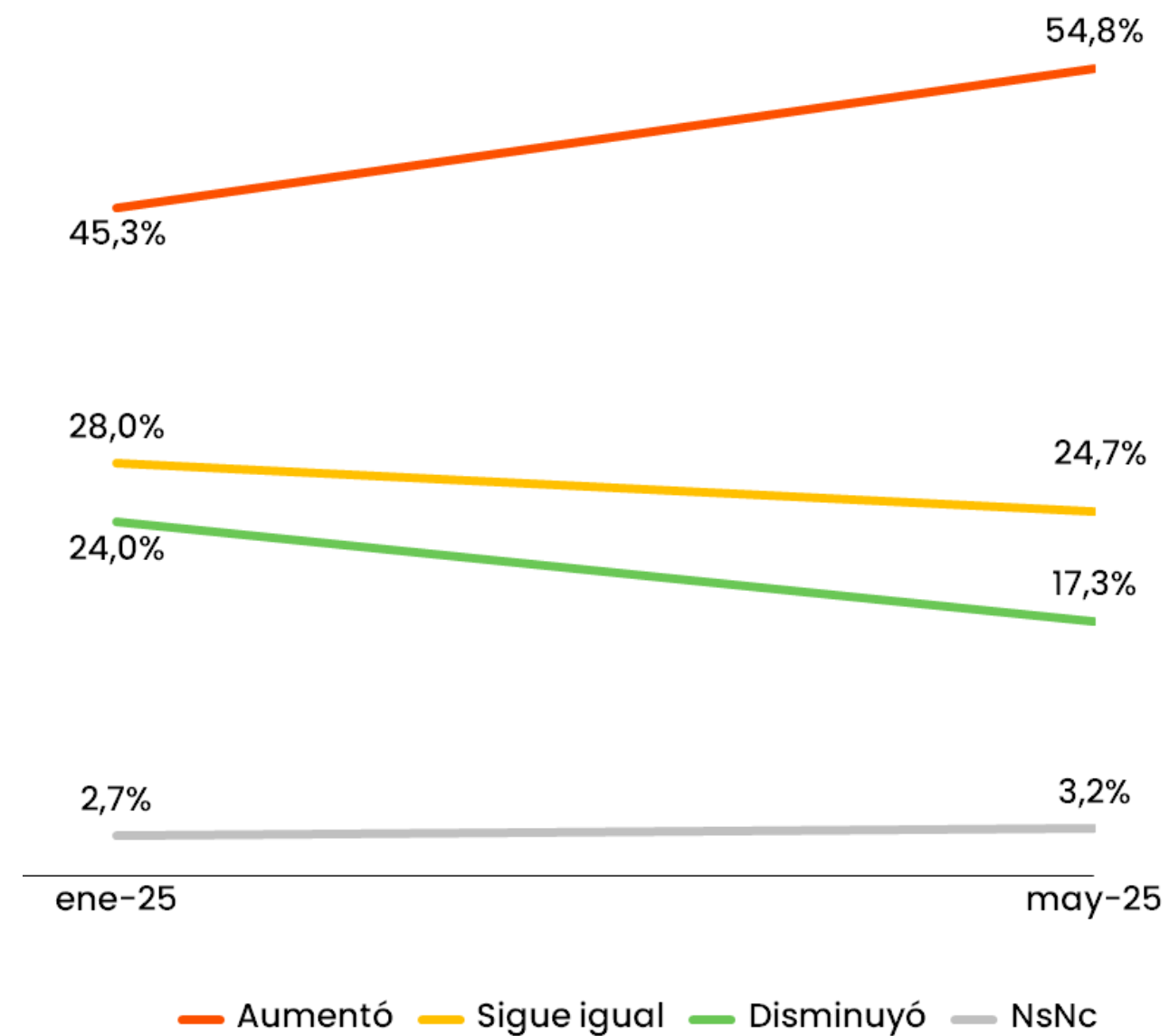
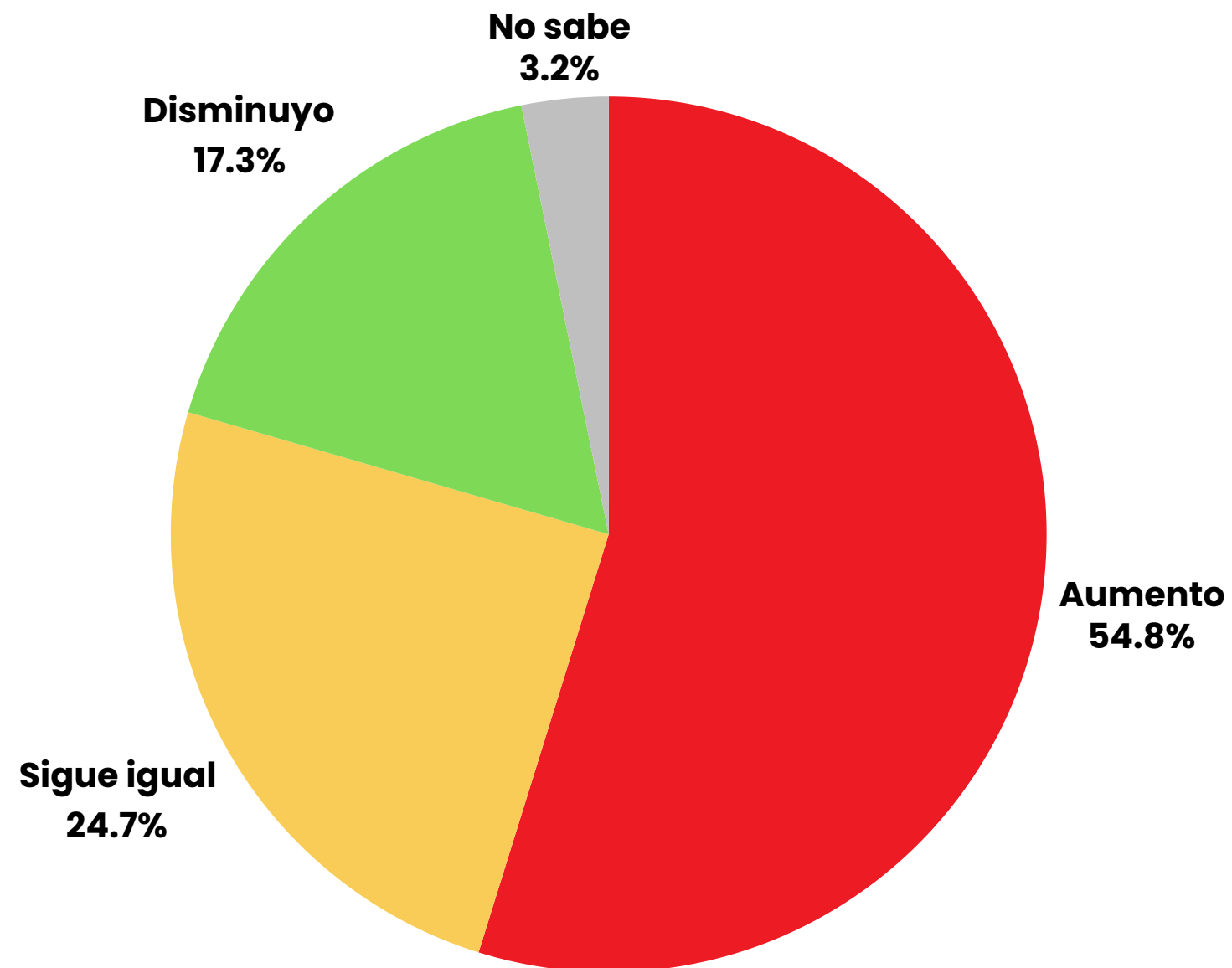
MOMENTO DEL AJUSTE

Si hablamos del ajuste, ¿con cuál de las siguientes afirmaciones está usted de acuerdo?



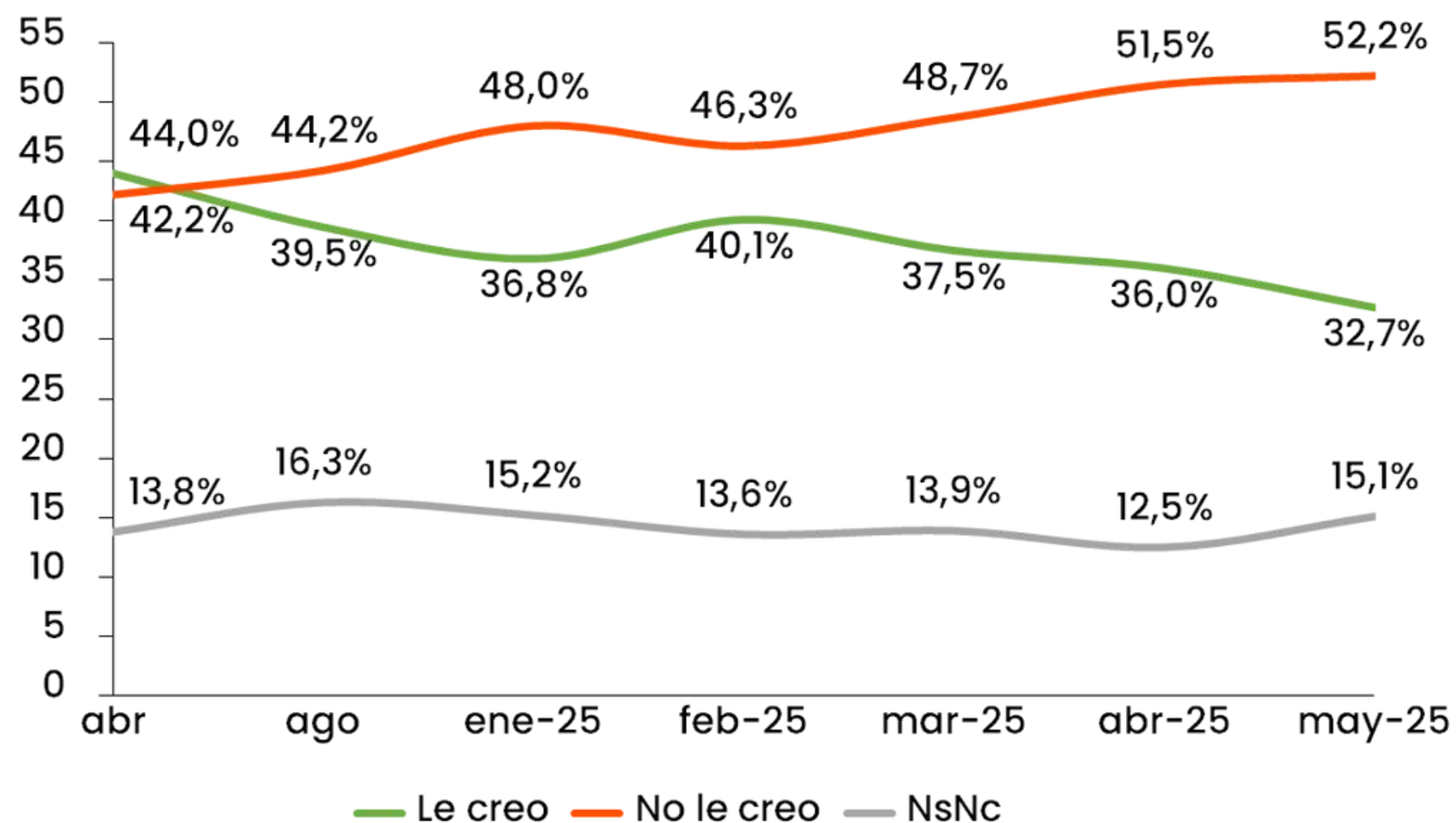
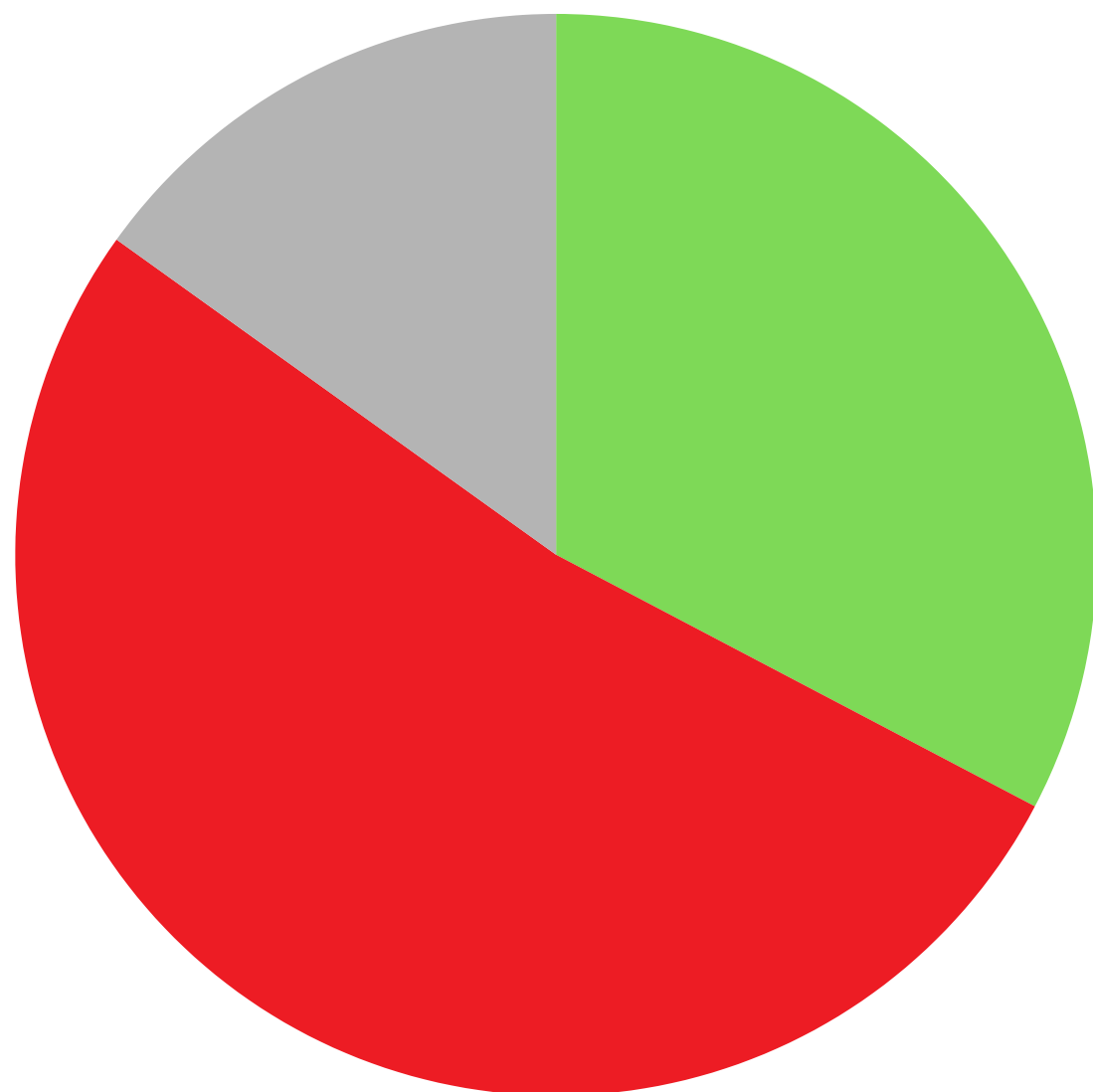
INFLACIÓN

Y pensando en la inflación en el lugar donde vive ¿Aumentó, sigue igual o disminuyó?



CREDIBILIDAD EN EL INDEC

Todos los meses el gobierno mide la inflación a través del INDEC. Usted ¿Le cree o no le cree al gobierno respecto a ese dato?

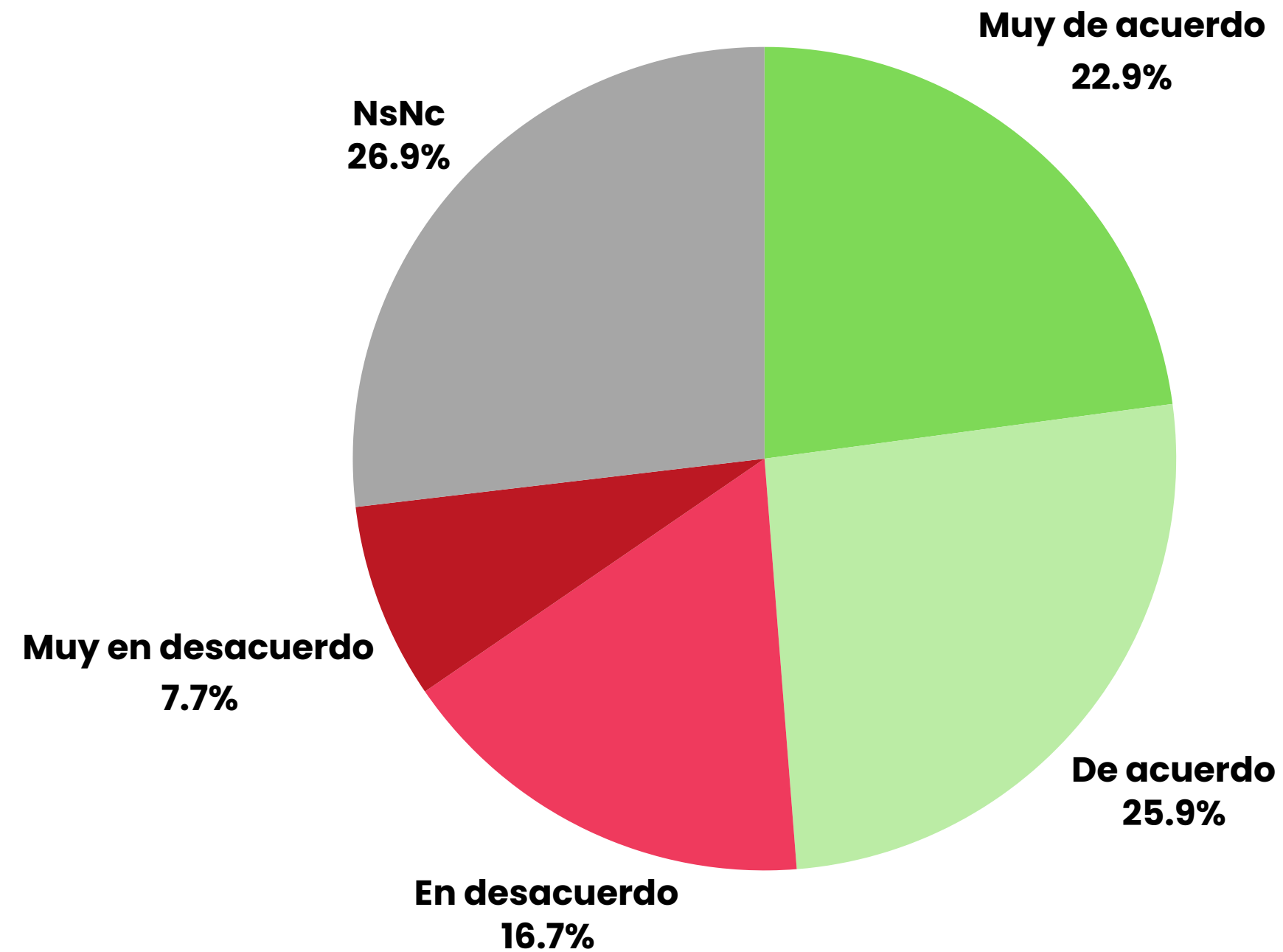


3

TEMAS DE **AGENDA**

SALIDA DEL CEPO CAMBIARIO

Usted ¿Cuán de acuerdo o en desacuerdo está con la salida del cepo cambiario?



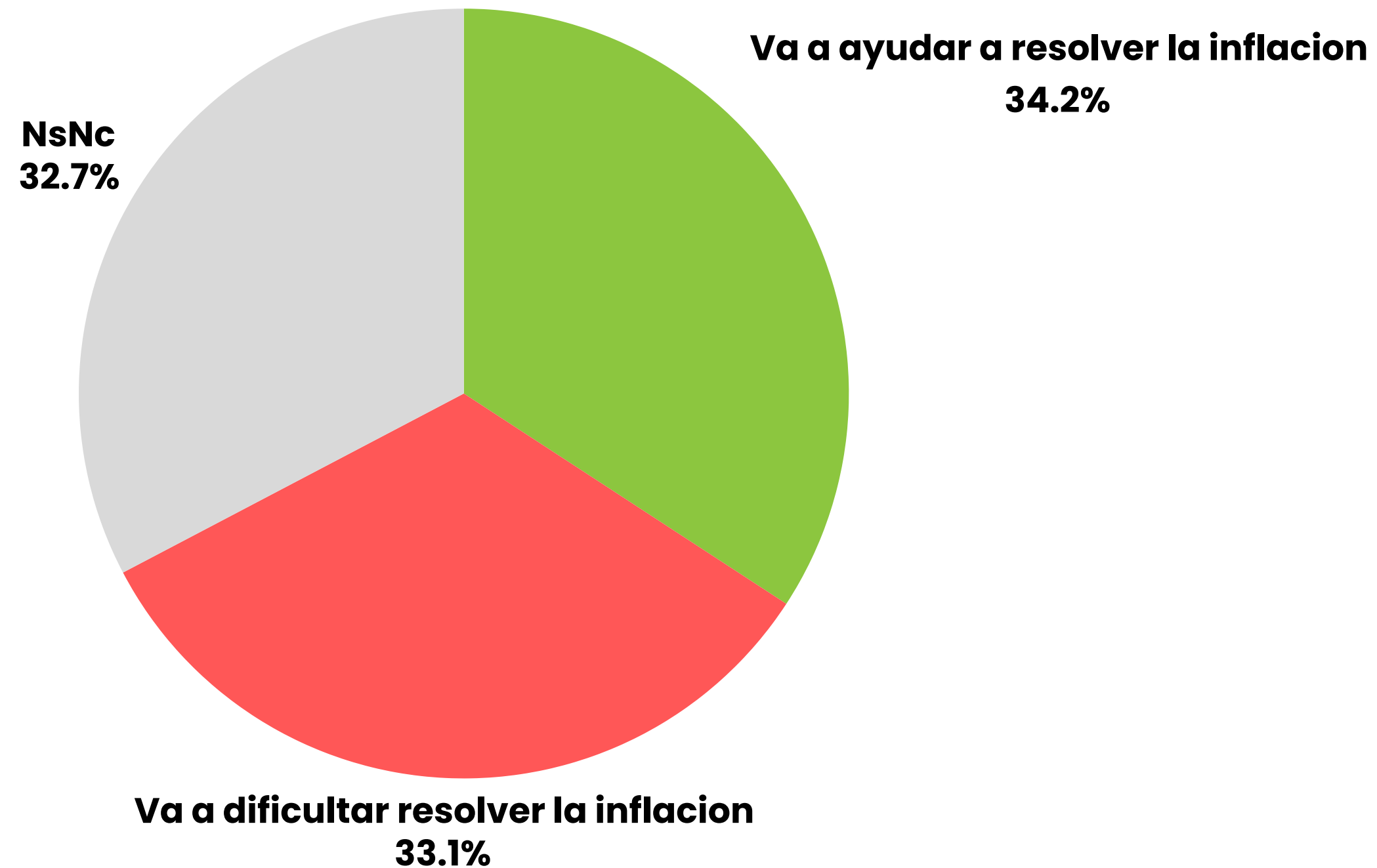
48,8%



24,4%

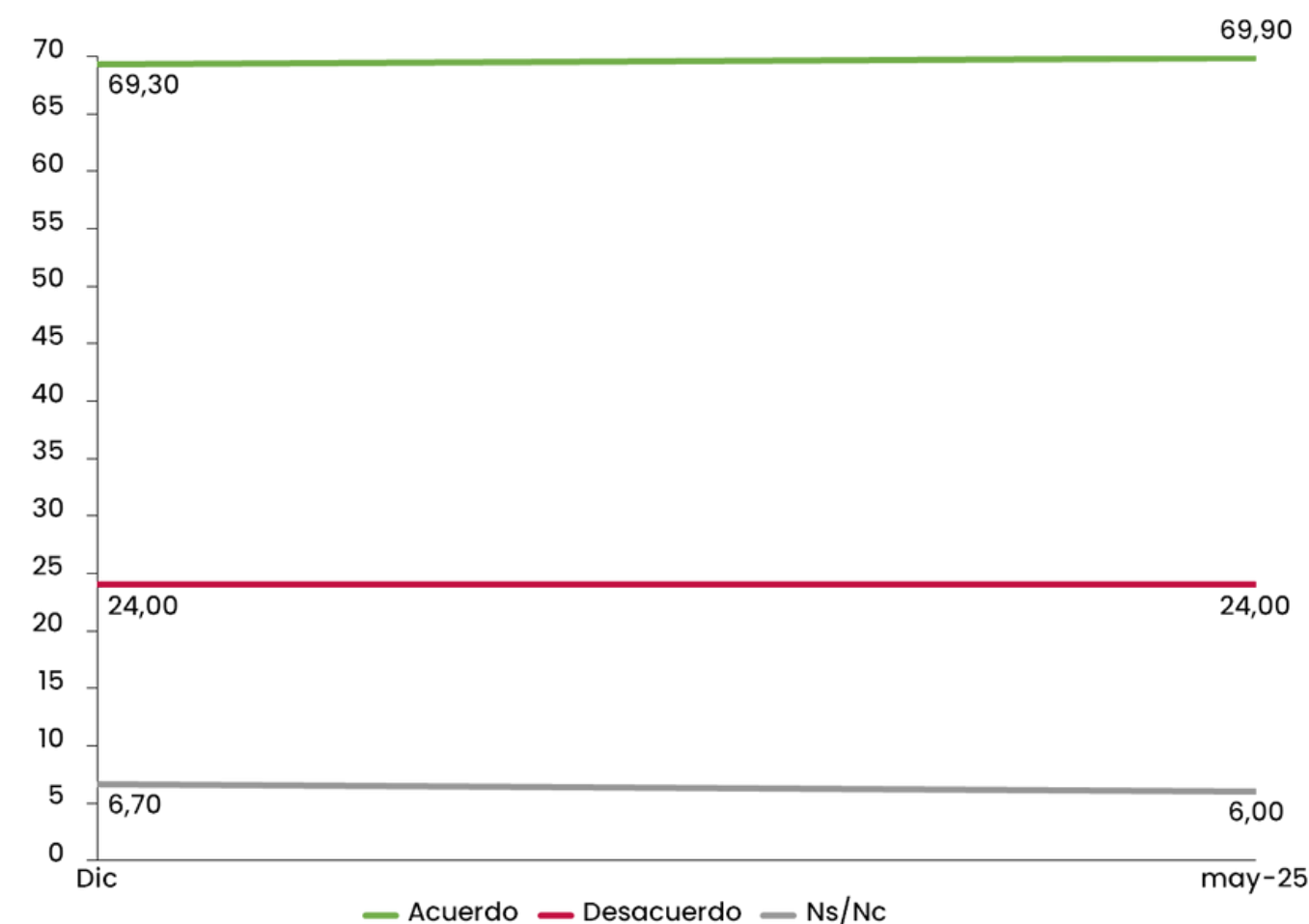
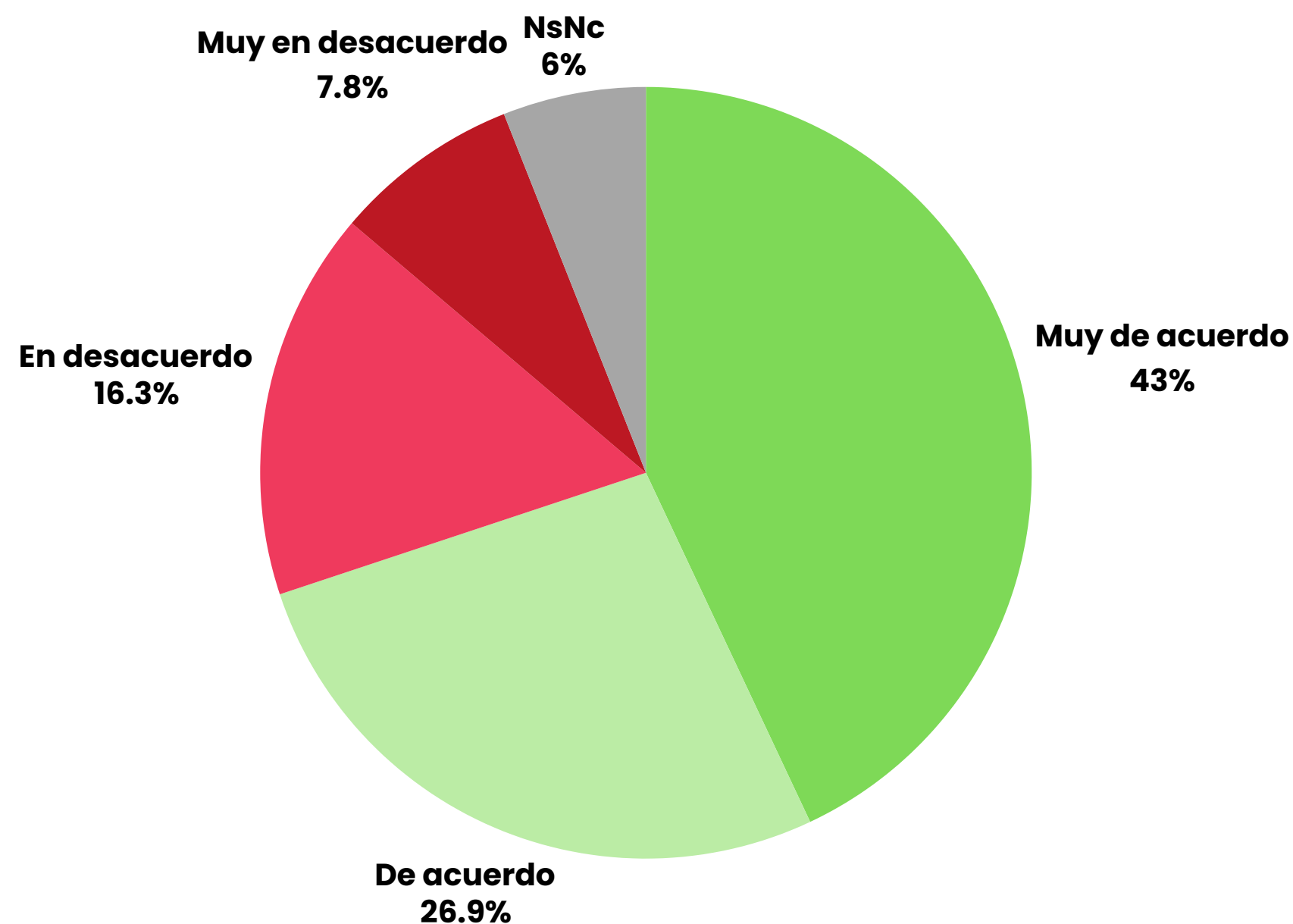
INFLACIÓN Y CEPO

Para usted, haber liberado el cepo cambiario ¿Va a ayudar a resolver la inflación o va a dificultar resolver la inflación en Argentina?



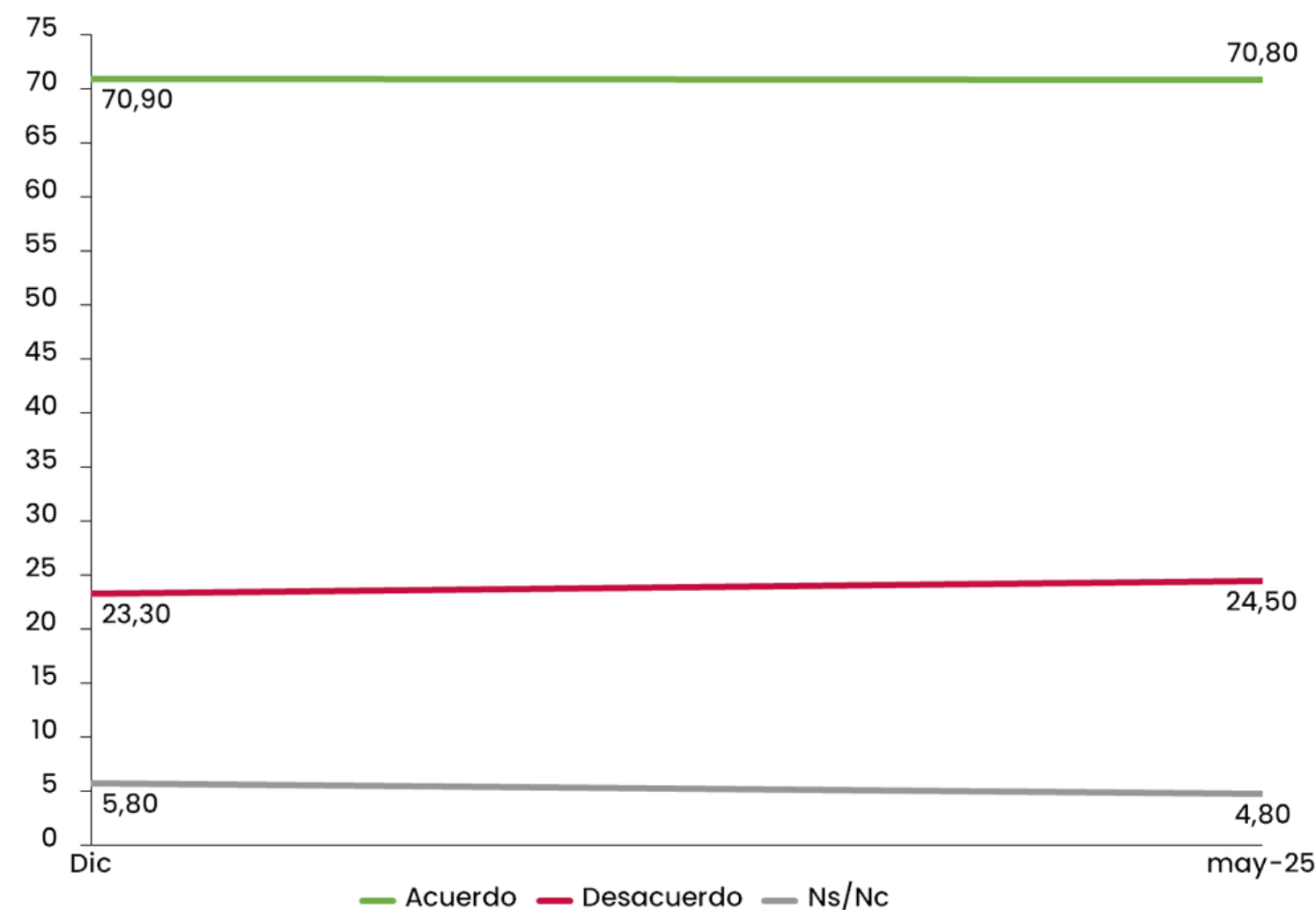
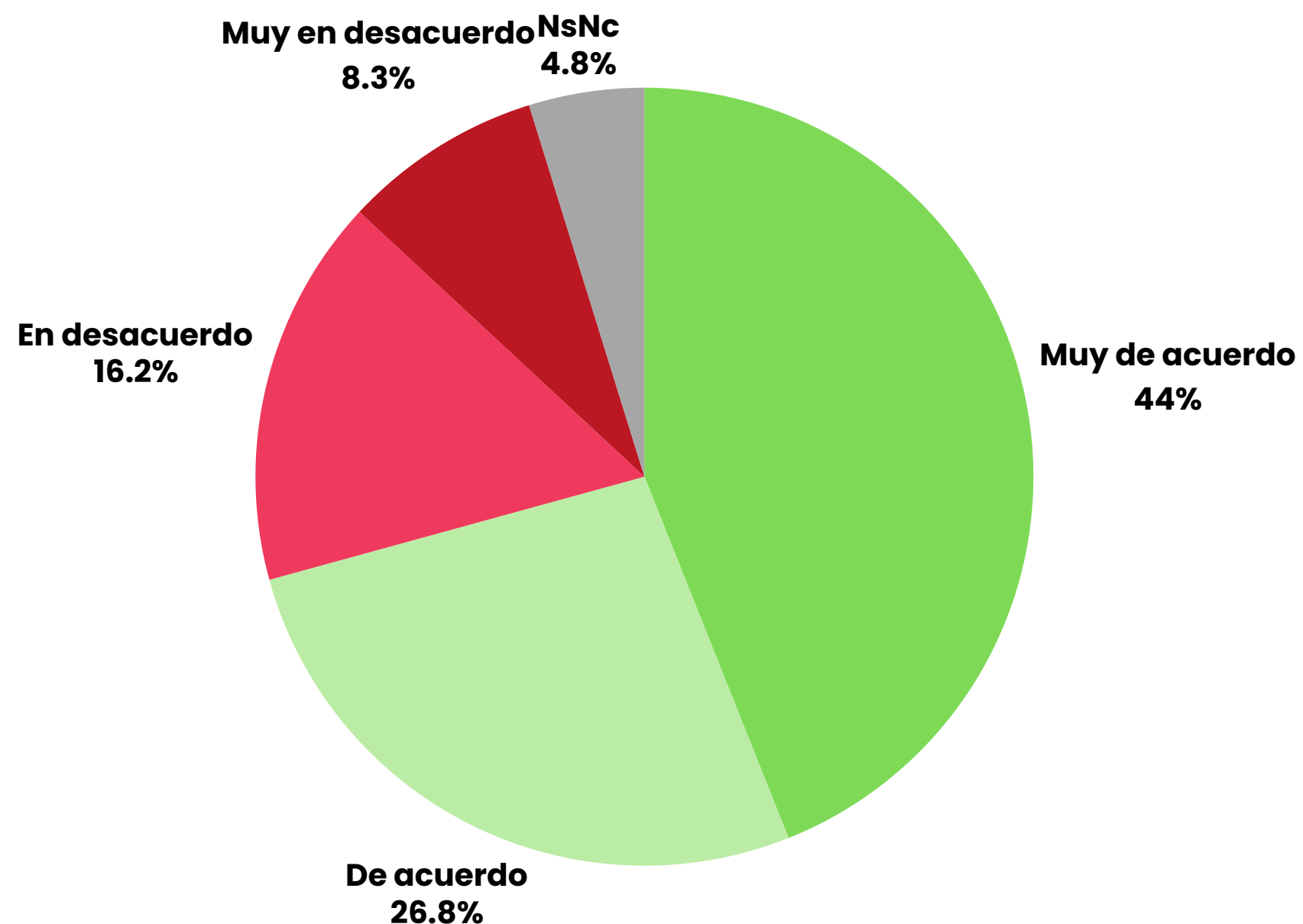
ARANCEL A LA UNIVERSIDAD PARA EXTRANJEROS

Usted ¿Está de acuerdo o en desacuerdo con que los extranjeros paguen un arancel por estudiar en la Universidad Pública?



ARANCEL A LA SALUD PARA EXTRANJEROS

Usted ¿Está de acuerdo o en desacuerdo con que los extranjeros paguen un arancel por atenderse en el sistema público de salud?

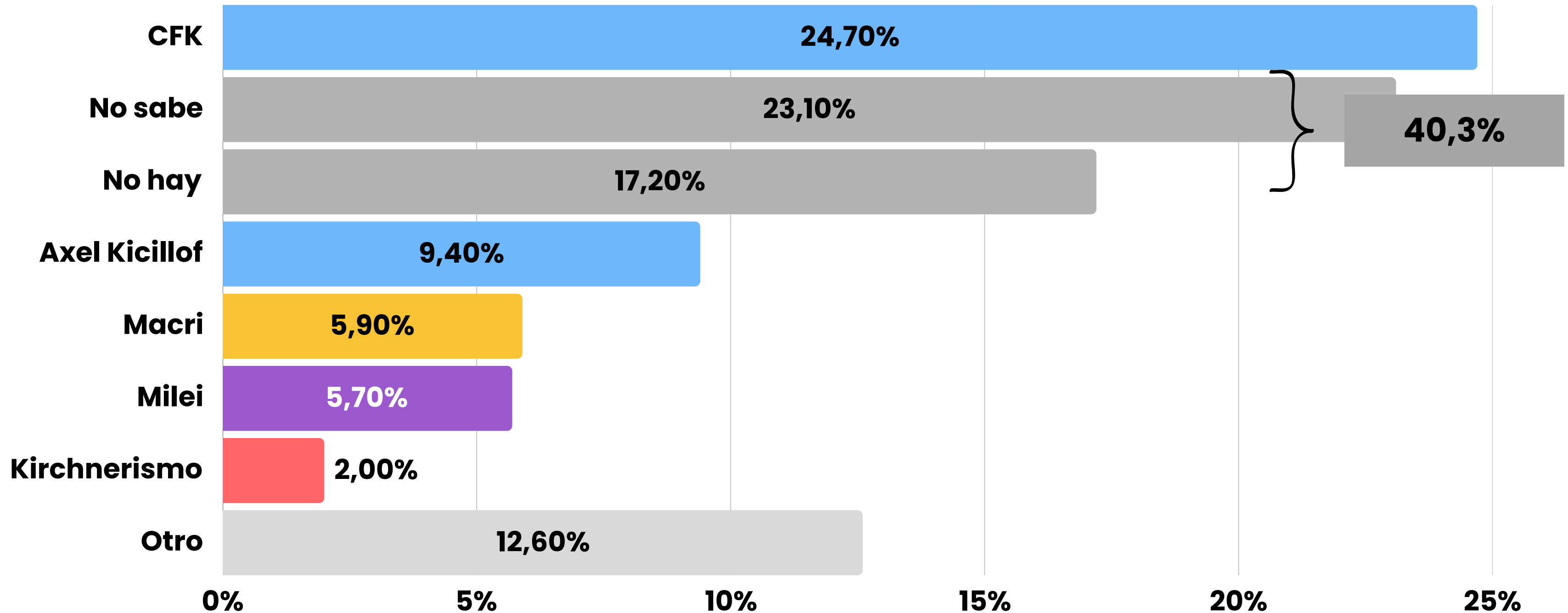


6

INSTITUCIONES & DIRIGENCIA POLÍTICA

LÍDER DE LA OPOSICIÓN

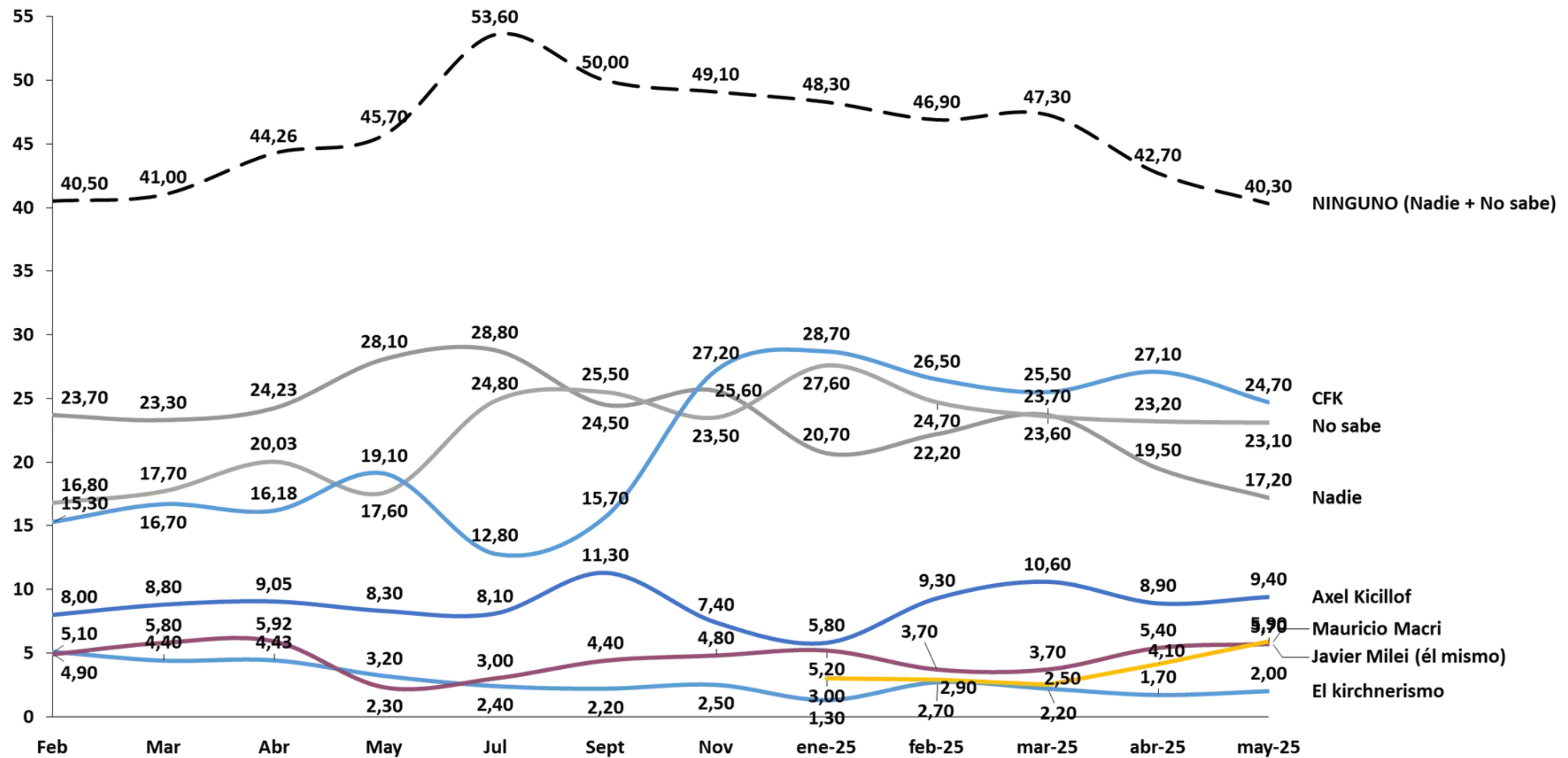
Para usted ¿Quién es el principal líder de la oposición? ABIERTA



*Otros incluye todas menciones menores al 1% de los encuestados

LÍDER DE LA OPOSICIÓN

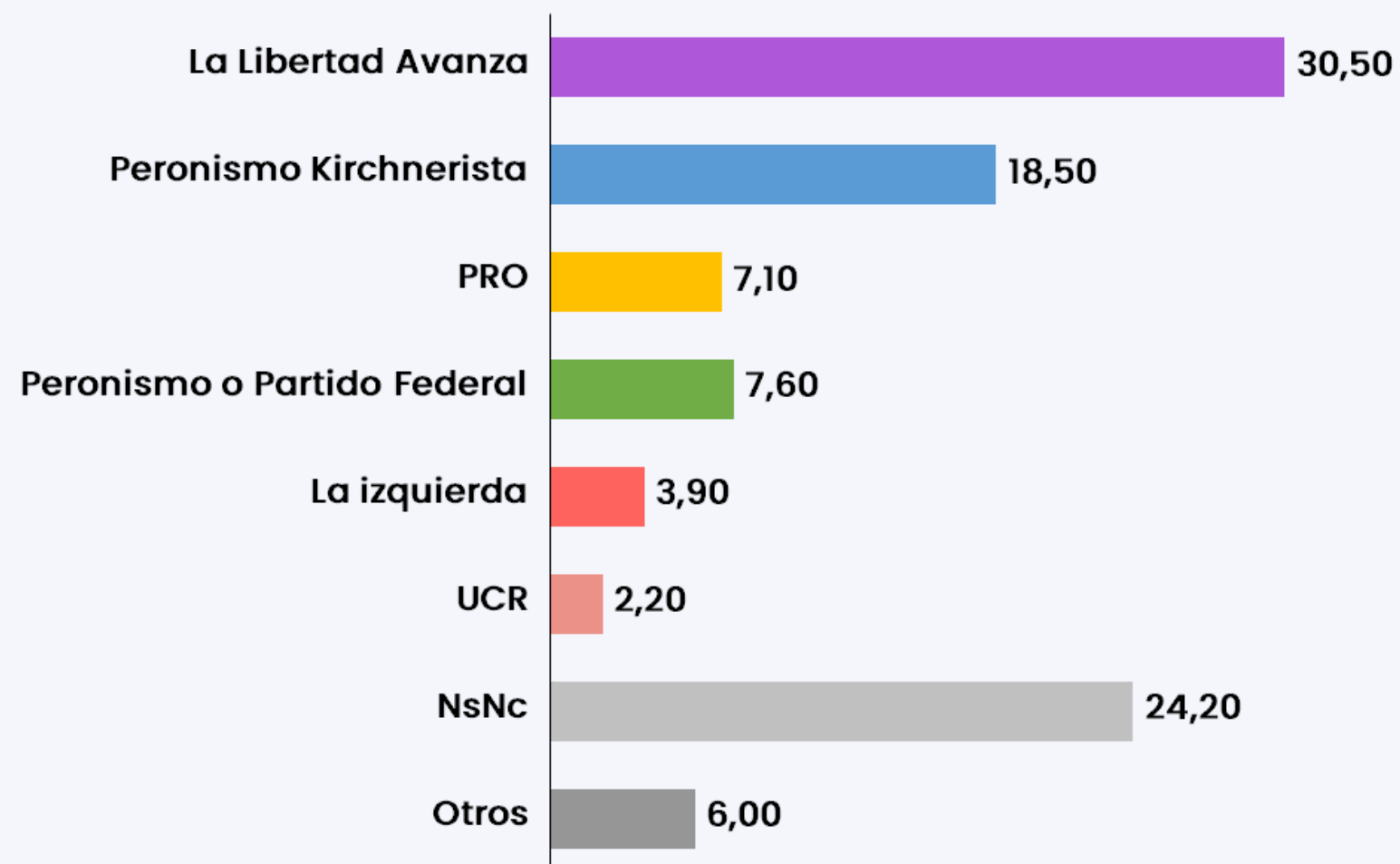
Para usted ¿Quién es el principal líder de la oposición? ABIERTA



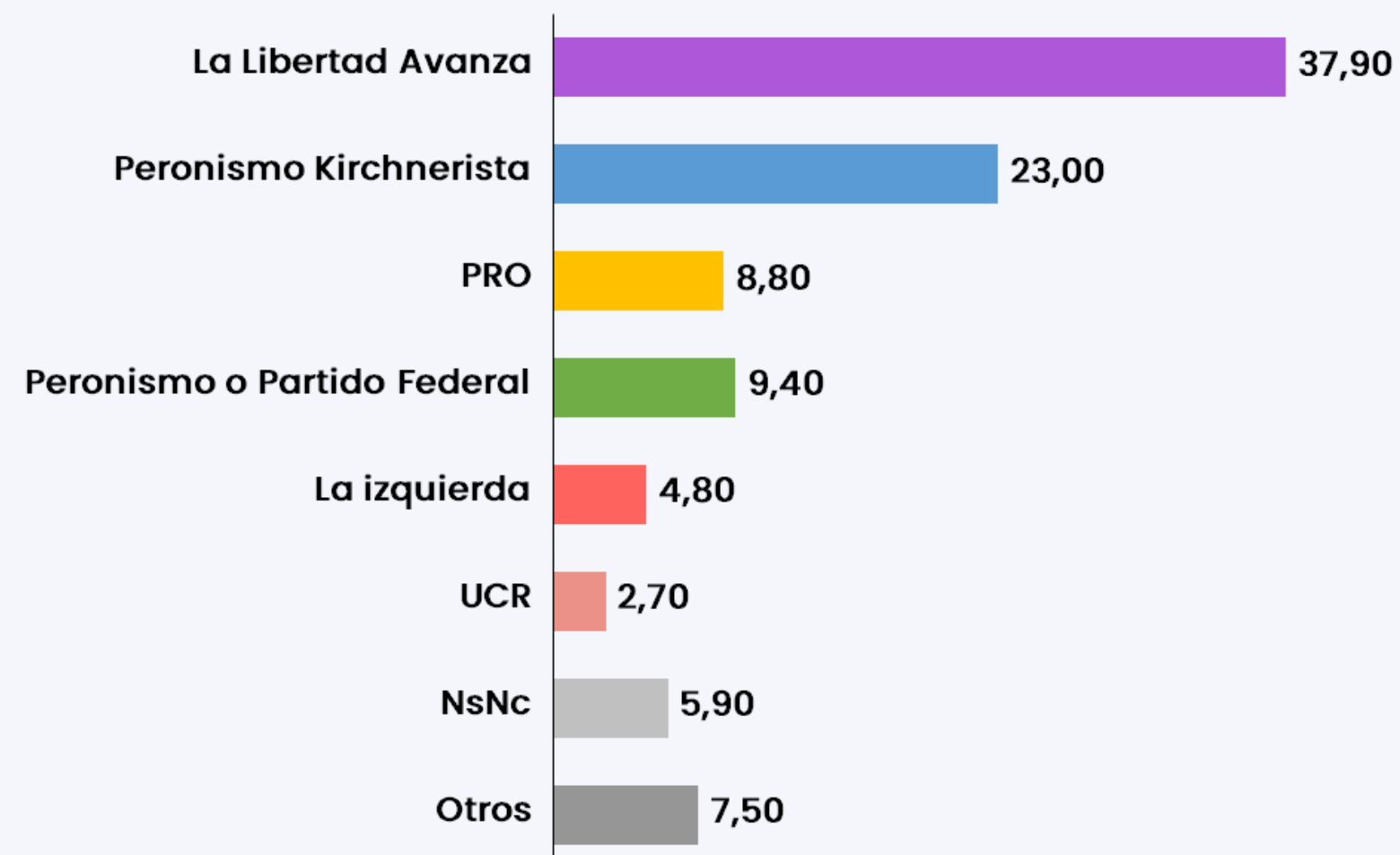
CAMINO AL 2025

Aunque todavía falte mucho tiempo, si hoy fueran las elecciones legislativas del 2025 para elegir Diputados y Senadores Nacionales, ¿a qué espacio votaría usted?

Sin proyección de indecisos



Con proyección de indecisos



CAMINO AL 2025

Con proyección de indecisos

Aunque todavía falte mucho tiempo, si hoy fueran las elecciones legislativas del 2025 para elegir Diputados y Senadores Nacionales, ¿a qué espacio votaría usted?

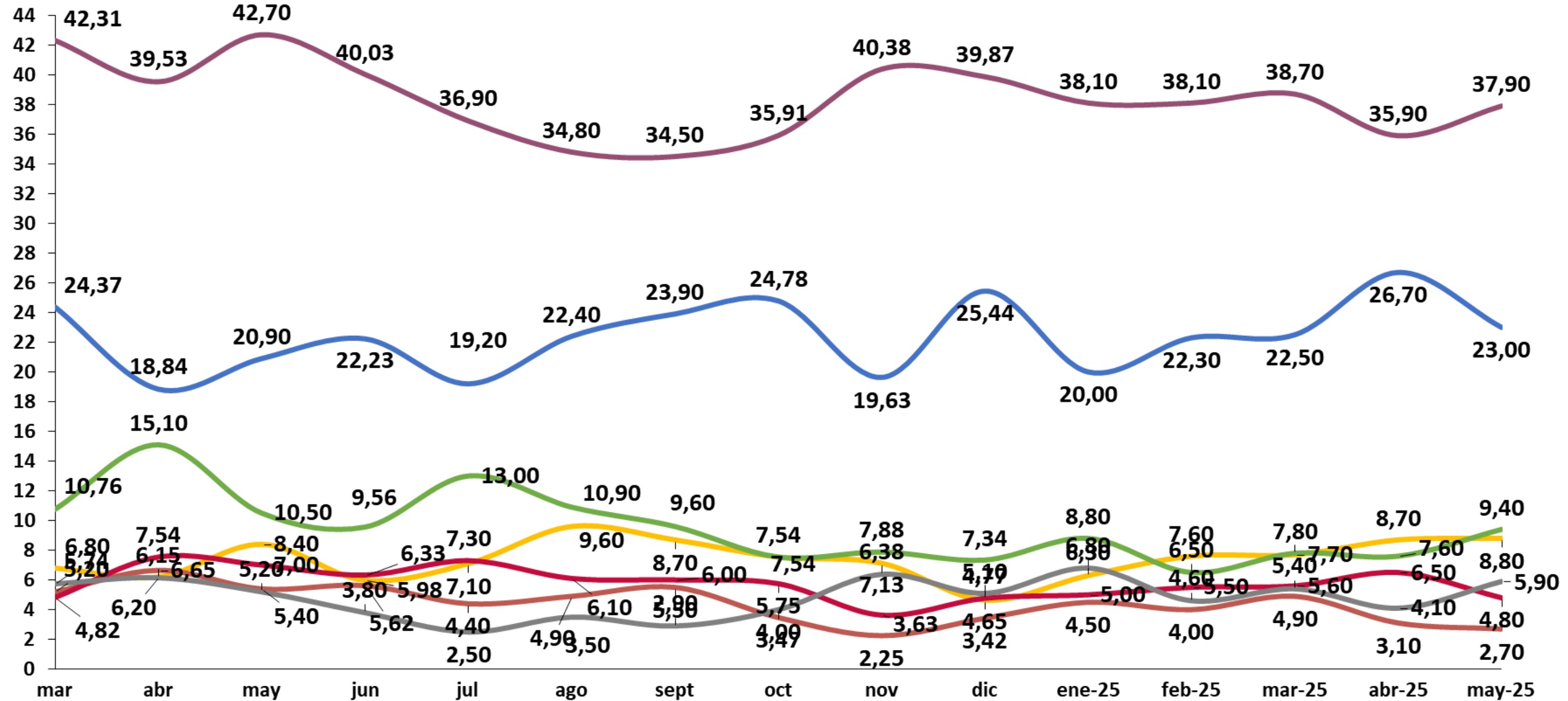
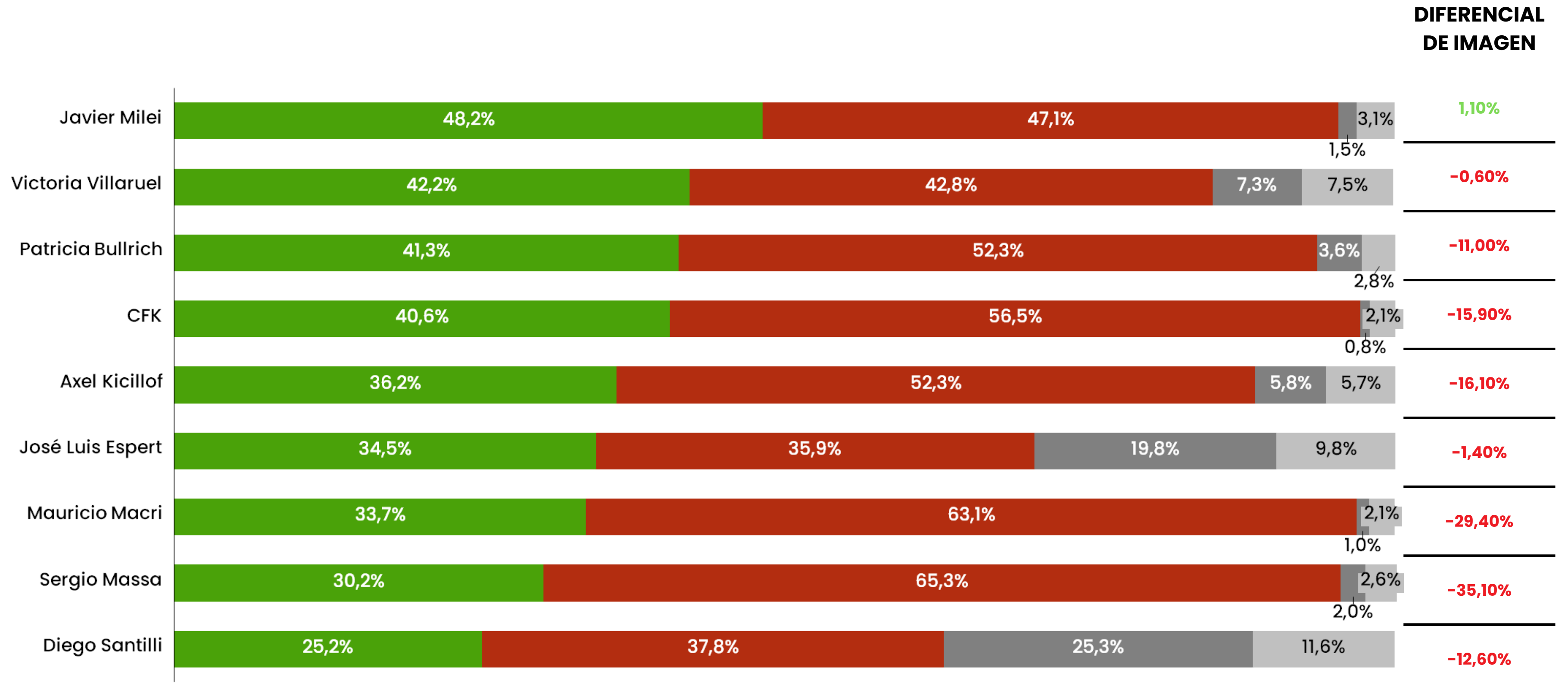


IMAGEN DIRIGENTES POLÍTICOS



MUCHAS GRACIAS

Teléfono de contacto: +5491132842519
Mail: investigaciones@pulsoresearch.com
www.pulsoresearch.com
Twitter > [@pulsoresearch](https://twitter.com/pulsoresearch)

MAYO 2025